







## Essere Tecnografica Being Tecnografica

Tecnografica è nata nel 1992 e ha fatto del design delle superfici la propria mission.

Quello che – da sempre – ci ha caratterizzato è stata la capacità di andare oltre, di spingerci più in là, di cercare soluzioni estetiche sempre nuove, in grado di stupire e di essere realizzate industrialmente.

Non abbiamo mai percorso le strade semplici. A volte abbiamo inseguito sogni impossibili, come in un'eterna sfida tra la fantasia e la realtà. L'impegno e la passione che ci spingono e ci sostengono hanno sempre lasciato qualcosa che è servito a realizzare altri progetti capaci di stupire.

Oggi come ieri lavoriamo per progettare e realizzare le nostre carte che rendono gli ambienti unici ed esclusivi, orgogliosi di quello che abbiamo imparato a fare per i nostri clienti e sempre pronti a nuove sfide.

Questi siamo noi.

Tecnografica was established in 1992 focusing its mission on the design of the surfaces.

Since always our philosophy has been characterized by our capability to go beyond and to look forward, by our willingness to create new aesthetic solutions, leading us in the realization of stunning designs industrially reproducible.

We have never come long with easy ways. Sometimes we chased after unrealistic dreams at the edge of an eternal challenge between fantasy and reality. Willingness and passion drove and supported us in settling goals and exploiting them for our future amazing projects.

Today like yesterday we work hard to plan and realize our decorative panels aiming at the improvement of unique and exclusive environments.

We are proud of what we do for our clients, we are proud of what we learned and now more than ever we are ready to face new challenges.

That is us.





## Tecnografica Italian Wallpaper Green is nice

Tecnografica Italian Wallpaper rappresenta il massimo livello del design e della tecnologia applicata alla decorazione artistica delle pareti. Vere opere d'arte, realizzate da artisti e designer, caratterizzate da un grande livello di profondità e realismo. Le collezioni Tecnografica Italian Wallpaper sono realizzate con materiali completamente ecologici e sono concepite per entrare in armonia con tutti gli arredi e le superfici già presenti nei vostri ambienti. Una attenzione speciale è dedicata all'abbinamento con pavimenti e rivestimenti in ceramica. Il risultato è un incredibile effetto artistico-decorativo.

Tecnografica Italian Wallpaper è realizzata nel pieno rispetto dell'ambiente. La sua produzione, infatti, avviene su carte completamente ecologiche, esenti da PVC o solventi composte da speciali cellulose e fibre tessili. Gli inchiostri utilizzati nella stampa sono assolutamente privi di solventi, inodori e dotati di certificazioni Greenguard Children & Schools<sup>SM</sup> e UL ECOLOGO.

Tecnografica Italian Wallpaper represents the highest level of design and technology applied to the artistic decoration of walls. Real masterpieces created by artists and designers which are characterized by a great level of depth and realism. The Wallpaper Tecnografica's collections are made with materials completely environmentally friendly and are designed to be in harmony with all the furnishings and surfaces already present in your surroundings. There's special attention dedicated to the combination with floor and wall tiles. The result is an incredible artistic and decorative effect.

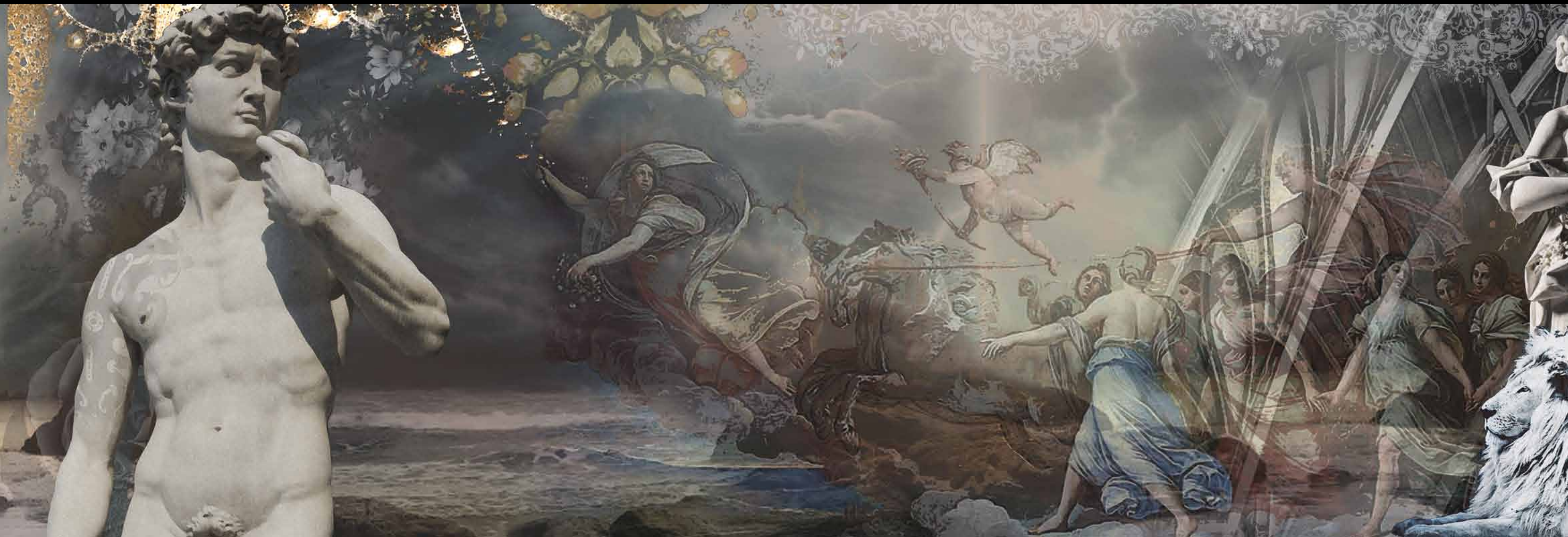
Tecnografica Italian Wallpaper is produced in full respect of the environment. Its production, in fact, takes place over completely ecological paper, free from PVC or composed solvents of special cellulose and textile fibres. The inks used in printing are absolutely solvent-free, odorless and with Greenguard Children & Schools<sup>SM</sup> certifications and UL ECOLOGO.



The wallpaper  
very **ECO** and so **DECO**



# Collezioni d'Arte





## The Sisters (Marco Pulga e Mino Longo)

Hai il modo di ascoltare, in completa solitudine, Wild Hor- ses dei Rolling Stones? Ascolta e osserva il viaggio di due velleri, persi nei loro oceani, ma destinati ad inco- trarsi, partiamo...

Il mare da attraversare alle volte ha le dimensioni di un bicchiere, altre non ha nemmeno mai raccontato un limi- te, ma appare sconfinato e pauroso in entrambi i casi. I due soggetti di cui vado a raccontare hanno scelto, per attitudine o per circostanza, sempre e solo masse d'az- zurro e profonda e sconfinata immensità per tracciare le proprie traiettorie, lasciando al vento, al cuore, alla tem- pesta e alla bonaccia il compito di segnare i loro destini. Il loro aspetto un po' lo racconta, in effetti... come non notare il pulp da rockstar miscelato dall'istinto del lupo dell'uno e lo stile da poeta maledetto e pirata dei set- te mari dell'altro?... coppia singolare, così emblematica, così fiabesca da renderli fuori tempo, fuori spazio, fuori da qualsiasi contenitore che possa in qualche modo li- mitarne le visioni.

La storia del primo nasce da una matita, navicella cosmi- ca che trasporta tutto ciò che saetta nella mente, ha di- segnato abiti a principi di paesi lontani e arazzi per mura di castelli impenetrabili. Con le mani sa portare, qui sul posto, tutto ciò che immagina. Si racconta che fu rapito da un uomo ricco e potente, ma in catene, il suo potere sfumò come nebbia in primavera e quindi il cattivo lo re- stituì al mondo.

Durante un lungo periodo di pausa fece anche da guida emotiva ad uno sciamano altay, attraversarono steppe cupe e senza vita, il silenzio, il gelo e la paura lo resero più forte e portatore di luce.

Disegna ogni cosa, ogni oggetto prende forma in quello sguardo e diventa realtà realizzabile, opportunità inne- gabile. Molti apprezzarono il suo talento e ne sfruttarono le potenzialità, nel mondo si spostano milioni di oggetti disegnati da lui, sue le forme, suoi i colori, sua l'idea, è, per capirci, quel punto di passaggio che conduce alla dimensione onirica senza il bisogno di chiudere gli occhi.

Un po' più giovane, più mediterraneo l'altro. Profilo pel- lerosso, segno zodiacale Scorpione. Fuoco e passione, fame che divora fino ad annullare il contatto con le cose, la materia lo possiede e ne fa strumento attraverso il qua- le prendere forma.

Spezie, profumi, resine e odori che scavano ogni spazio, questo è il suo modo blasfemo di reinventare gli spazi, di cambiarne le forme e i connotati.

Se lo guardi, puoi passarci attraverso, raramente il suo sguardo si sofferma, per catturarne l'attenzione devi co- noscerne la lingua, lui parla solo quella. Oh si, conosce l'inglese, lo spagnolo, il francese e forse anche il russo, ma ascolta solo le voci che assomigliano alla sua, quasi nulla può toccarlo, sempre evanescente, sempre in viag- gio, sempre alla ricerca di nuovi dialoghi con i confini e la materia.

Tutto ciò è bellissimo, vero? Ma non basta, ecco l'incontro.

Era appena stata scoperta l'opera, il telo lucente era sta- to tolto e tutti erano rimasti col fiato sospeso a guardar- ne meravigliati lo splendore, pochi commenti, il silenzio dell'estasi aveva accompagnato tutti alle proprie case, per un'ultima, intima riflessione.

L'opera raffigurava il volto di una magnifica creatura, l'ar- tista l'aveva affidata alla tela, lo sciamano gli aveva in- segnato a non imprigionare nell'attaccamento le proprie creazioni e così era rimasta sola nel salone, in attesa. L'altro se ne innamorò perdutamente, e, restato a con- temprarne i tratti per ore, iniziò a prenderne gli spazi, le ombre, lasciando colore sul colore e riflessi che le diede- ro nuova vita. Ogni piccolo spazio della chimera venne conosciuto, il significato, la sensazione non furono stra- volti, ma riempiti, la magia era compiuta.

È avvenuto così, nell'unico modo in cui avrebbe potuto accadere. Solo l'arte, la musica, il sogno, il volo avrebbe- ro potuto avvicinare due anime così leali e libere.

Unici nel loro genere, creano suggestioni e intimità emo- tiva alienando il rigore e distruggendo mura, non vi è fusione o compromesso, i colori non si confondono, si sovrappongono, niente si annulla e tutto si crea, lascian- do in chi osserva inconsapevole un che di confusione e sordimento.

## The Sisters (Marco Pulga and Mino Longo)

Do you have the opportunity to listen all by yourself Wild Horses by the Rolling Stones? Listen and try to imagine a travel of two sailing ships, lost in their ocean but meant to be together... let's start. Sometimes the sea you have to cross has small dimensions, other times it does not even have limits, but it still seems immense and frightening in both cases.

The two subjects that I am going to describe have chosen, by aptitude or circumstances, always and only blue infinities, deep and limitless immensities to track trajectories. It was up to the heart, to the destiny and the dead calm, to shape their fate.

In effect their aspect is a reflection of their story... how cannot you see the rockstar pulp mixed with the wolf's instinct on one side and the poète maudit and the seven seas pirate on the other? Out of time, out of space, out every conventional point of view, spreading out the limits: that is the extreme couple, the enigmatic and fabulous one!

The story of the first begins with a pencil, a space shuttle transporting everything that is on the mind. He designed outfits for faraway princes and tapestries for the walls of impenetrable castles and with his hands he was able to transport everything everywhere he could imagine.



It is narrated that he was kidnapped by a rich and powerful man. He was chained up but his power faded as fog in spring, so the bad man brought him back to the world.

After a long pause he became a spiritual guide for a altay shaman. Dark and lifeless steppe, the silence, the ice, and the fear made him stronger and he was affirmed as a glowing messenger.

He drew everything, and every object was shaped in that glaze becoming a concrete and undeniable reality. Many appreciated his talent and exploited his potentialities. Millions of objects moved under his directives, forms, colors, ideas such as a passage leading to a dreamlike dimension without closing the eyes.

Younger and more Mediterranean the other profile: red Indian and Scorpio. Fire and passion are basic elements shaping a hunger inhaling the contact with things, the matter possesses him creating a mean through which it is realized. Spices, smells and resins reveal every space, this is his profane way to reinvent spaces and change forms and significance.

If you look at him, you can pass through him, rarely his look stops. If you want to talk with him

you have to know the language, that is the only thing he knows. Oh yeah, he knows English, Spanish, French and maybe Russian too, but he listens only to the voices that sound like his. Nothing touches him, he is always evanescent, always travelling, he is always looking for new dialogues between the matter and the limits. Wonderful right? But it is not enough, there is the meeting.

The painting was just revealed, the sparkling cloth was removed and everyone was left with bated breath looking amazed at the beauty, no comments, the silent ecstasy brought everyone in their own homes for a last and intimate reflection.

The painting represented a magnificent creature. The artist committed it to the cloth, the shaman thought him not to seize his creations in the material attachment and it was left all alone in the hall waiting...

The other one fell head over heels for it and after admiring the traits for hours, began to absorb the spaces, the shadows, leaving the colors on the colors that gave him life. Every little space of the Chimera was known, whereas the significance, the sensations were not turned upside-down but filled up: here the magic!

That is how it happened, in the only way it was possible. Only art, music, dreams, imagination could have put in contact two souls so loyal and free.

Unique in their way of being they create awesomeness and emotional closeness and at the same time they alienate the rigor destroying barriers. There is no fusion or compromise, colors are not mixed together but they overlap, nothing is cancelled but everything is created leaving an unconscious feeling of confusion and dizziness.

Collezioni d'arte

# The Sisters



Courtesy of EPOQUE by Egon Furstenberg

Collezioni d'Arte

The Sisters: **Millenium**

cod. 60065-1 - Size: 730x370 cm





Collezioni d'Arte  
The Sisters: **Balena**  
cod. 59130-1 – Size: up to 1898x300 cm



Collezioni d'Arte  
The Sisters: **Medusa**  
cod. 59131-1 – Size: up to 1460x290 cm



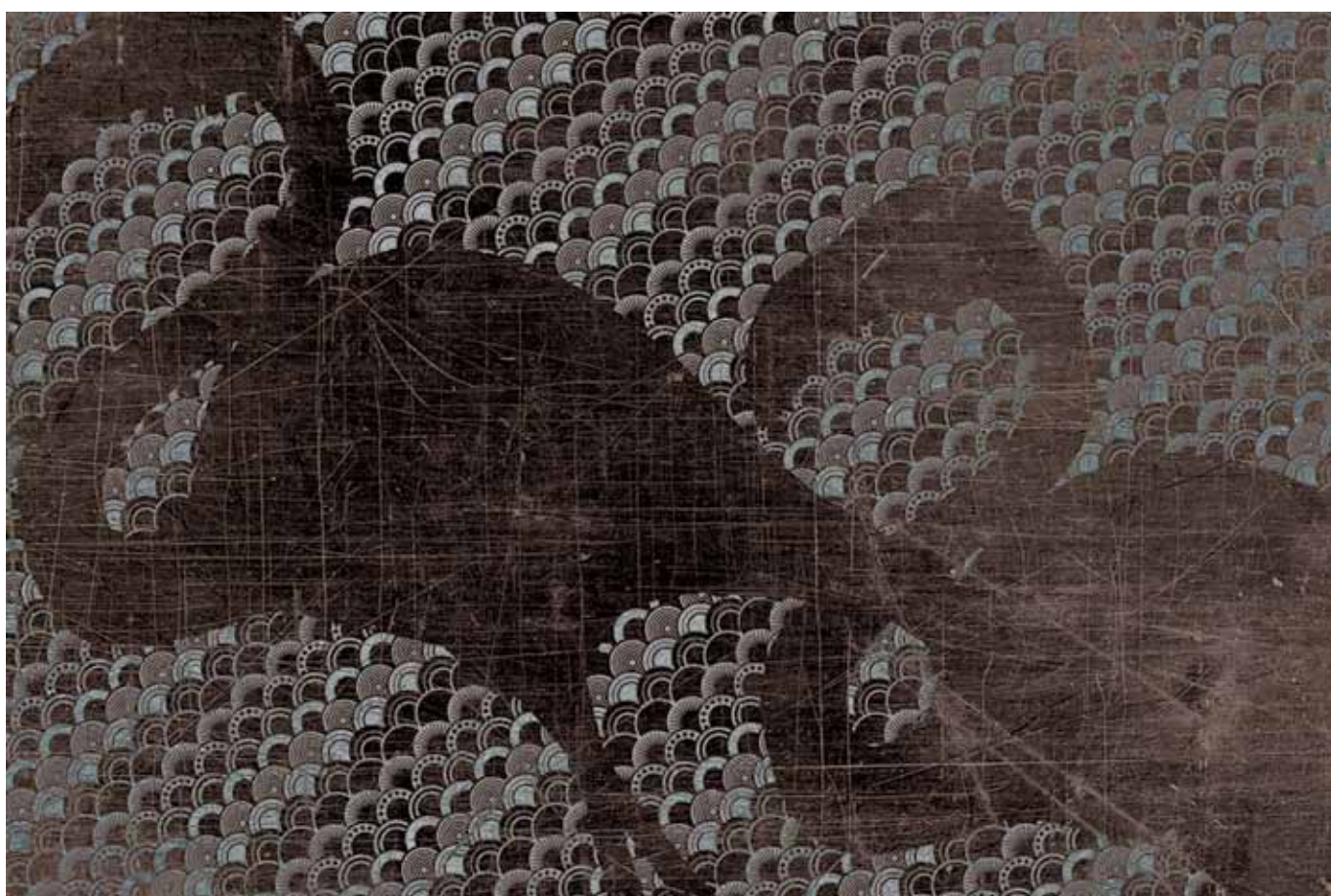


Collezioni d'Arte  
The Sisters: **Koi**  
cod. 60337-1 – Size: 438x370 cm



Collezioni d'Arte  
The Sisters: **Bear**

cod. 59065-1 – Size: 438x290 cm



Collezioni d'Arte  
The Sisters: **Heron**

cod. 59066-1 – Size: 438x290 cm



Collezioni d'Arte  
The Sisters: **Horse**

cod. 59067-1 – Size: 146x219 cm





Collezioni d'Arte  
The Sisters: **New Classika**

cod. 59069-1/2 – Size: 949x300 cm



cod. 59069-2 – Color version





Collezioni d'Arte  
The Sisters: **Ronin reloaded**

cod. 56222-1 – Size: 584x290 cm



Collezioni d'Arte  
The Sisters: **Legolas**

cod. 56216-1 – Size: 584x290 cm



Collezioni d'Arte  
The Sisters: **Epika**

cod. 55718-1 – Size: 584x290 cm





## Collezioni d'arte Giorgia Beltrami

Giorgia Beltrami è nata a Reggio Emilia nel 1969. Vive e lavora a Rubiera (RE). Dopo essersi diplomata all'Istituto d'arte a Modena, lavora come disegnatrice e grafica in diversi campi industriali. Esordisce nel mondo artistico con la prima personale pubblica curata da Marinella Paderni in collaborazione con la Galleria Annovi nel 2003 con un ciclo di opere sull'identità, una riflessione sull'appartenenza strettamente legata al paese dell'autrice. Continua la sua ricerca con altri cicli di lavori di preferenza legati all'identità e al suo amore per il territorio. Negli anni espone le sue opere in spazi prestigiosi dedicati al mondo dell'arte, come la Permanente di Milano, l'arsenale di Venezia e collabora con gallerie sul territorio nazionale con mostre personali e collettive, partecipando con esse a fiere d'arte importanti come ArtVerona. Partecipa alla 54a Biennale di Venezia del 2011 in una mostra organizzata da Vittorio Sgarbi al Palazzo delle Esposizioni a Torino. Nel 2008 vince il premio speciale del Premio Artemisia esposto alla Mole Vanvitelliana ad Ancona e si classifica finalista a diversi premi riconosciuti come il Premio Combat, il Premio Arte Laguna, il Premio Arte. Hanno scritto del suo lavoro svariati critici d'arte tra questi: Chiara Canali, Beatrice Buscaroli, Francesca Baboni e Stefano Taddei.

Giorgia Beltrami was born in Reggio Emilia in 1969. She lives and works in Rubiera (RE). After being graduated in the Art Institute in Modena, she works as a graphic designer in various industrial fields. She made her debut in the art world with her first personal exhibition by Marinella Paderni in collaboration with Galleria Annovi in 2003 with a series of works over identity, a reflection over appearance closely linked to the country of the author. She continued her research with other cycles work preferably related to identity and her love for the area. Over the years, she exhibited her works in prestigious spaces dedicated to the art world such as "La Permanente" in Milan, the arsenal of Venice and collaborates with galleries throughout the country with personal and group exhibitions, participating with them at art fairs such as Art Verona. She takes part in the 54th Venice Biennale in 2011 in an exhibition organized by Vittorio Sgarbi at the "Palazzo delle Esposizioni" in Turin. In 2008 she won the special award of the Artemisia Prize exposed in Mole Vanvitelliana in Ancona and she was a finalist for several awards recognized as the Combat Prize, the Arte Laguna Prize and the Art Prize. Some art critics have written about her work, between which we can mention: Chiara Canali, Beatrice Buscaroli, Francesca Baboni and Stefano Taddei.



Collezioni d'Arte  
Giorgia Beltrami: **Ritratti**

cod. 56497-1 ABC – Size: A 292x290 cm / B 146x290 cm / C 146x290 cm





Collezioni d'Arte  
 Giorgia Beltrami: **Pensiero Naturale**  
 cod. 54300-1 A/B – Size: A 803x290 cm / B 146x290 cm

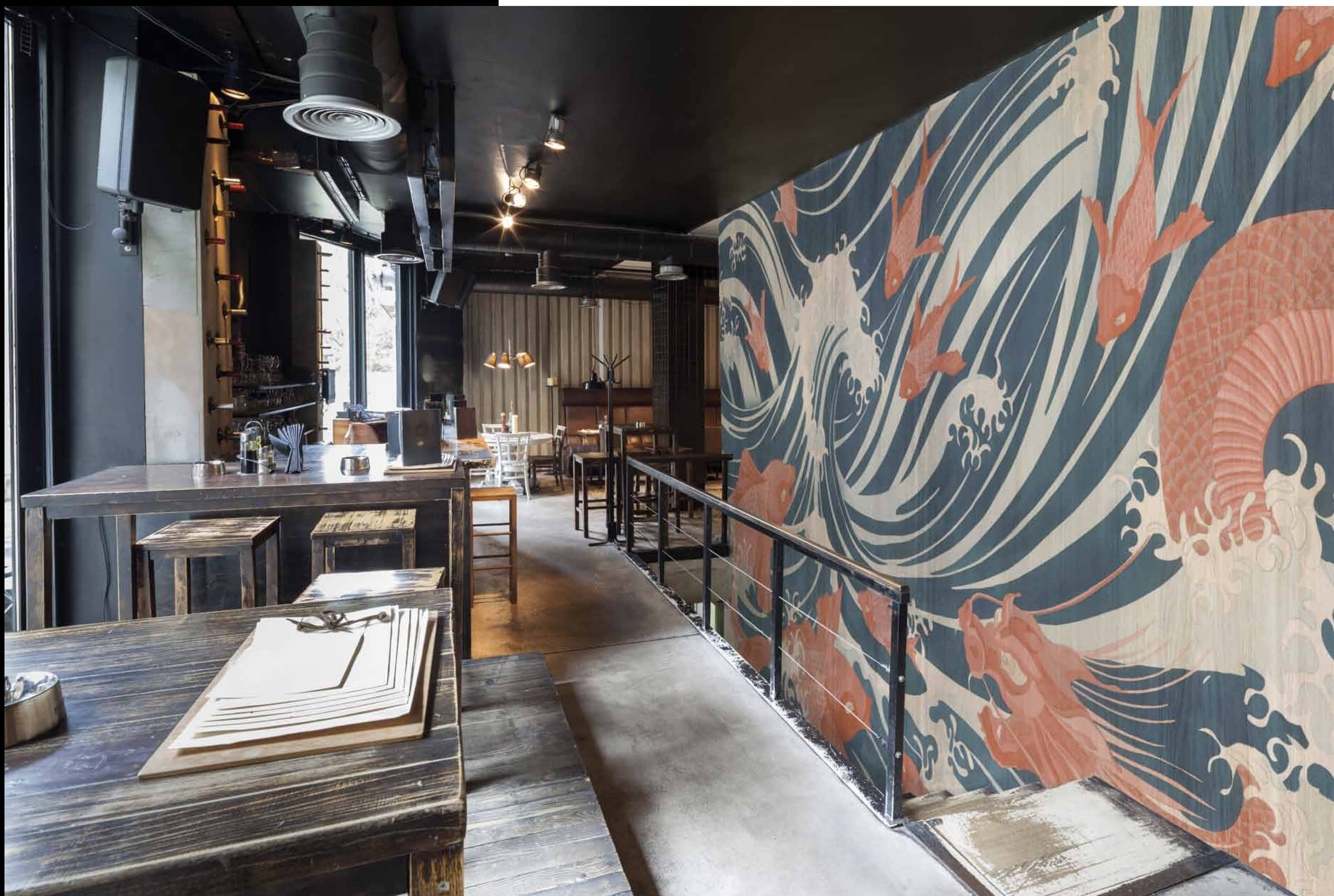


Collezioni d'Arte  
 Giorgia Beltrami: **Un lungo viaggio**  
 cod. 58093-1 – Size: 949x290 cm



Collezioni d'Arte  
Giorgia Beltrami: **Waves**

cod. 54957-1 ABC – Size: A 511x290 cm / B 146x290 cm / C 146x290 cm







## Collezioni d'arte Marco Fontana

Marco Fontana è nato a Sassuolo (MO) nel 1968. Dimostra fin dall'infanzia una spiccata capacità di disegno, soprattutto nel campo dei fumetti. Frequenta l'Istituto d'Arte di Modena e, nei pomeriggi liberi, collabora con una famosa casa di produzione di cartoon – la Bignardi Films – dove, dal 1983 al 1988 vengono realizzati i cortometraggi RAI "Quark Economia", a firma di Bruno Bozzetto e "Il Signor Bonaventura" di Sergio Tofano. Negli stessi anni collabora attivamente con il quotidiano "Il Resto del Carlino", per cui realizza le strisce e le vignette del lunedì, sia per Modena che per l'edizione Nazionale. Collabora anche con diversi altri periodici locali e nazionali, con la serie Wondernonna, presentata anche a Lucca Comics nel 1991. Trascorre un lungo periodo di inattività, durante il quale realizza solamente dei lavori a spot e si dedica al packaging design e alla pubblicità. Nel 2008 riprende l'attività di artista ed espone a Ferrara i quadri erotici della serie Pop-Hard, realizzati con la tecnica degli smalti.

Marco Fontana was born in Sassuolo (MO) in 1968.

Since his childhood he demonstrated great skills in drawings especially in the comics field. He attended the Design Institute of Modena and in his free time he collaborated with a famous Cartoon Film Production Company: the Bignardi Films which realized from 1983 to 1988 the RAI short films "Quark Economia" by Bruno Bozzetto, and "Il Signor Bonaventura" by Sergio Tofano. In the same period he actively collaborated with the newspaper "Il Resto del Carlino" creating comic stripes on Mondays Issues, both for Modena and at national level.

Furthermore he worked with many other local and national reviews with the Wondernonna series - presented also at the Lucca Comics Festival in 1991. During a long period of inactivity he realized advertising and he dedicated himself to design packaging.

In 2008 Marco Fontana took up his activity as artist and set up an exposition in Ferrara made of erotic paintings signed "Pop-Hard" series with the enamel technique.



Collezioni d'Arte  
Marco Fontana:  
**Superstar**

cod. 55152-1 AB  
Size: A 438x290 cm  
Size: B 146x290 cm





Collezioni d'Arte  
Marco Fontana: **City of Love**

cod. 58922-1 - Size: 511x320 cm



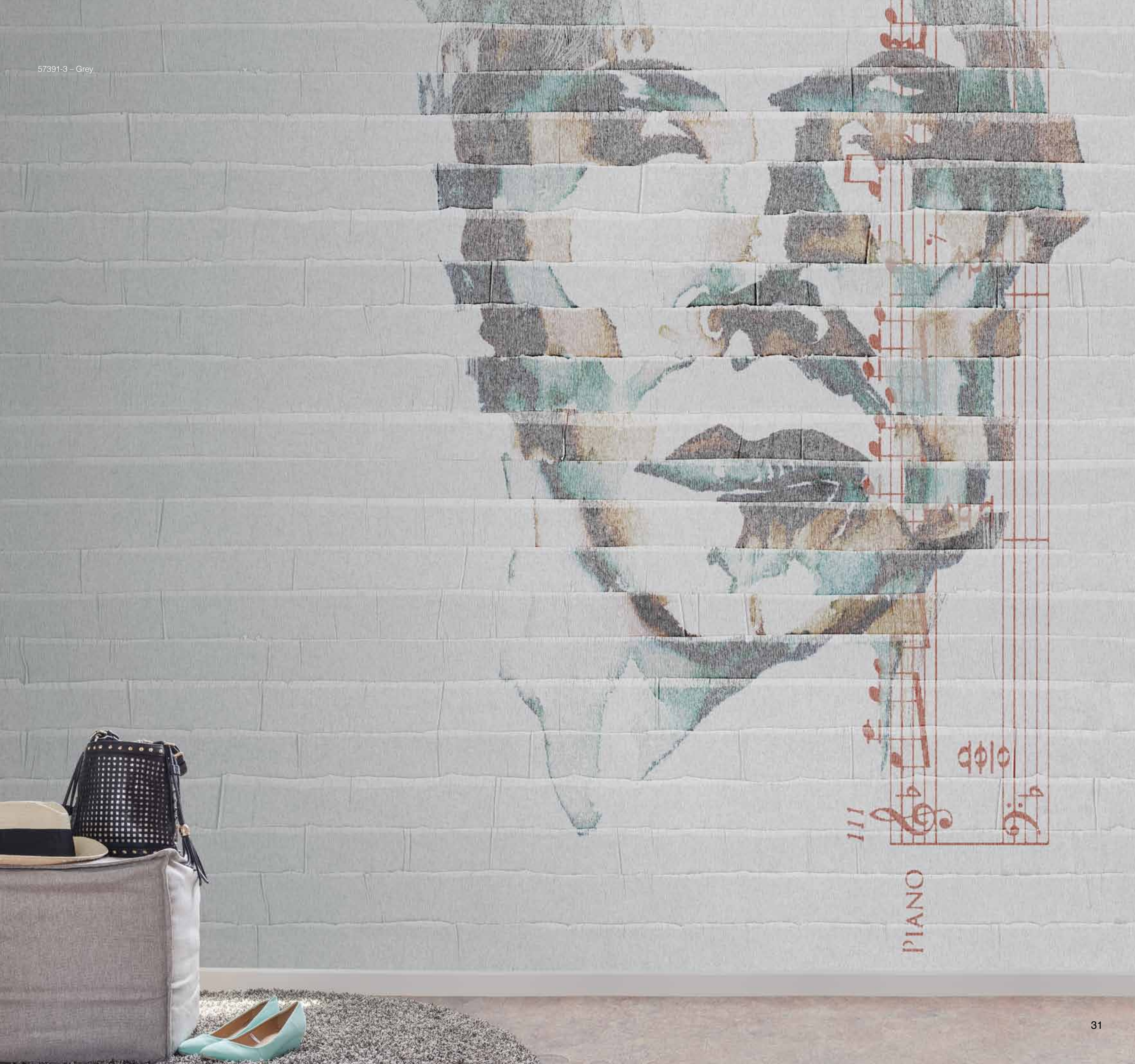
Collezioni d'Arte  
Marco Fontana: **Crespo**

cod. 57391-1/2/3 – Size: 365x365 cm (seamless pattern)

57391-1 – White

57391-2 – Beige

57391-3 – Grey







cod. 57139-2 – Blue

Collezioni d'Arte  
Marco Fontana: **Ri-Tratto**

cod. 57139-1/2 AB – Size: A 219x310 cm / B 438x310 cm



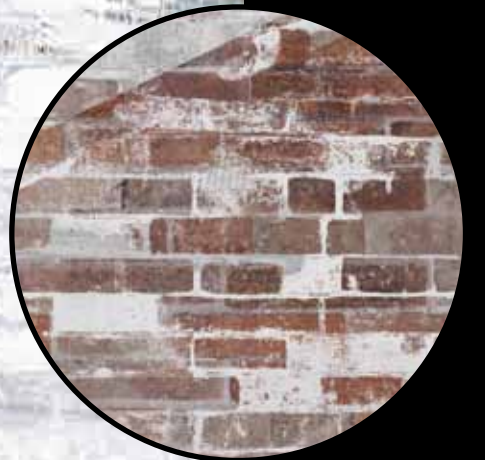


cod. 58975-1 - Original

# Le Superfici



cod. 58975-3 - Red



cod. 58975-2 - Grey



Le Superfici  
**Berlin**

cod. 58975-1/2/3 - Size: 438x310 cm



cod. 56608-2 – Sand



cod. 56608-1 – Sky



Le Superfici  
**Under Construction**

cod. 56608-1/2 AB – Size: 365x365 cm (seamless pattern)

cod. 58974-1 – Blue



cod. 58974-2 – Dark



cod. 58974-3 – Light



Le Superfici  
**Ocean**

cod. 58974-1 – Size: A 438x310 cm



Le Superfici

Winston

cod. 58949-1 – Size: 438x310 cm





cod. 53838-3 – Anthracite

cod. 53838-2 – Mud

Le Superfici  
“O”

cod. 53838-1/2/3 – Size: 438x290 cm

cod. 53838-1 – Grey



Le Superfici

Barcode

cod. 55434-2 – Size: A 260x310 cm

cod. 59012-1 – Wood



Le Superfici

Painted Wood

cod. 59012-1/2 – Size: A 438x310 cm

cod. 59012-2 – Grey







Le Superfici

## Ercole

cod. 53970-1 – Size: 438x290 cm





Le Superfici  
**Ricordi**

cod. 55025-1 – Size: 365x290 cm



cod. 60391-1 - Black

cod. 60391-2 - Colorful

# i Decorativi

I Decorativi  
**Parker**

cod. 60391-1/2 - Size: 438x310 cm





cod. 56417-1 - Beige

I Decorativi  
**Birdflower**

cod. 56417-1/2 AB - Size: 438x310 cm

cod. 56417-2 - Grey







I Decorativi  
**Domus**

cod. 55068-1 – Size: 390x290 cm (precious edition) – 438x290 cm (natural)







cod. 57115-1 – Brown

cod. 57115-2 – White



I Decorativi  
**Forest**

cod. 57115-1/2 – Size: 219x310 cm



I Decorativi  
**Blu Mediterraneo**

cod. 56088-1 – Size: 438x290 cm



cod. 57618-1 - Inverso

I Decorativi

## Rami Acquerellati

cod. 57618-1/2/3 AB - Size: A 219x219 cm / B 73x219 cm (seamless pattern)

cod. 57618-2 - Grey/Blue



cod. 57618-3 - Grey/Red







cod. 56571-1 – White



cod. 56571-2 – Avana



I Decorativi  
**Tex**

cod. 56761-1/2 AB – Size: 438x290 cm



I Decorativi  
**Macramé**

cod. 53827-1 – Size: 292x290 cm







cod. 56601-1 – Grey

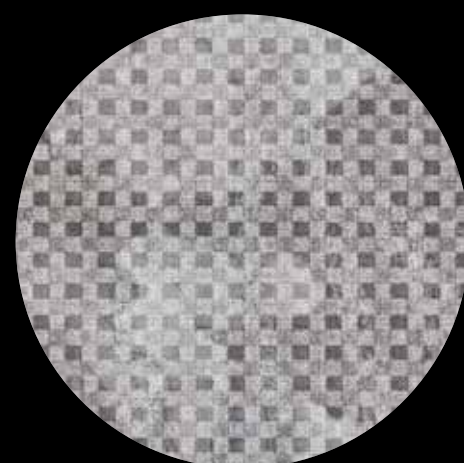
I Decorativi  
**Fanciulla**

cod. 56601-1/2/3 AB – Size: 438x290 cm

cod. 56601-3 – Black



cod. 56601-2 – Anthracite



I Decorativi  
**Vintage**

cod. 56469-1/2 – Size: 438x290 cm





cod. 56602-1 – Light Grey

I Decorativi  
**Grigio Argento**

cod. 56602-1/2/3/4 ABC – Size: 438x290 / A 146x290 cm / B 146x290 cm / C 146x290 cm



cod. 56602-2 – Dark grey



cod. 56602-3 – Almond Light



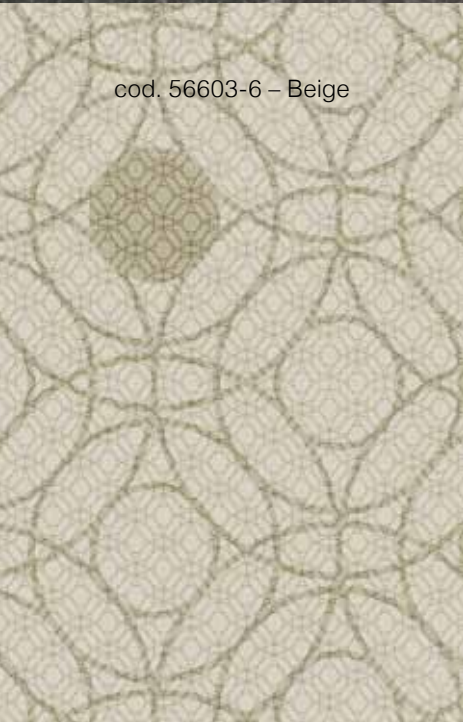
cod. 56602-4 – Almond Dark



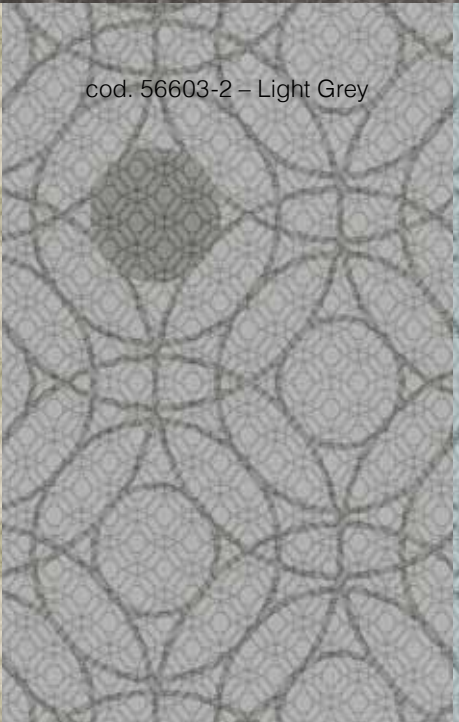
cod. 56603-1 – Dark Grey

I Decorativi  
**Denim**

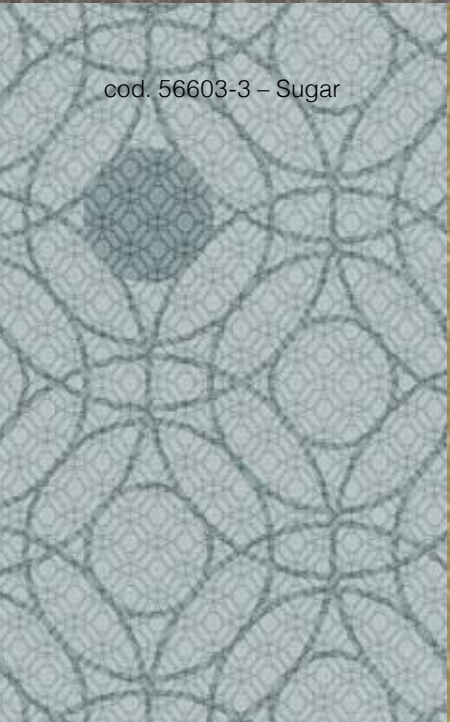
cod. 56603-1/2/3/4/5/6 ABCD – Size: 438x290 cm / A 146x290 cm / B 73x290 cm / C 146x290 cm / D 73x290 cm



cod. 56603-6 – Beige



cod. 56603-2 – Light Grey



cod. 56603-3 – Sugar



cod. 56603-4 – Mustard



cod. 56603-5 – Aqua



Vintage  
**Esagona**

cod. 53988-1 - Size: 511x290 cm

Vintage







Vintage

Fifties

cod. 56505-1 – Size: 438x290 cm



Vintage

Sixties

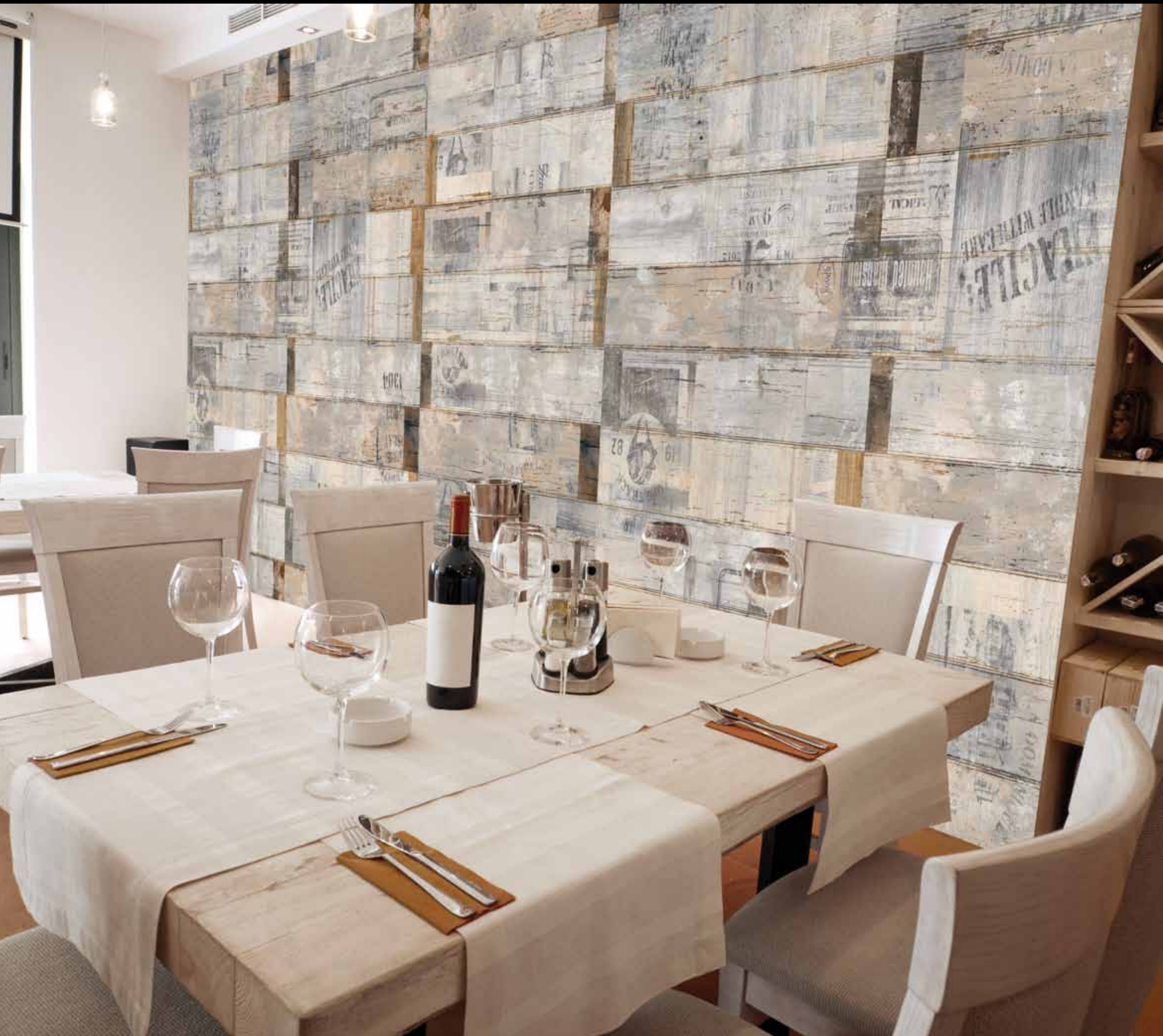
cod. 56506-1 – Size: 584x290 cm

Vintage

Seventies

cod. 56507-1 – Size: 219x290 cm





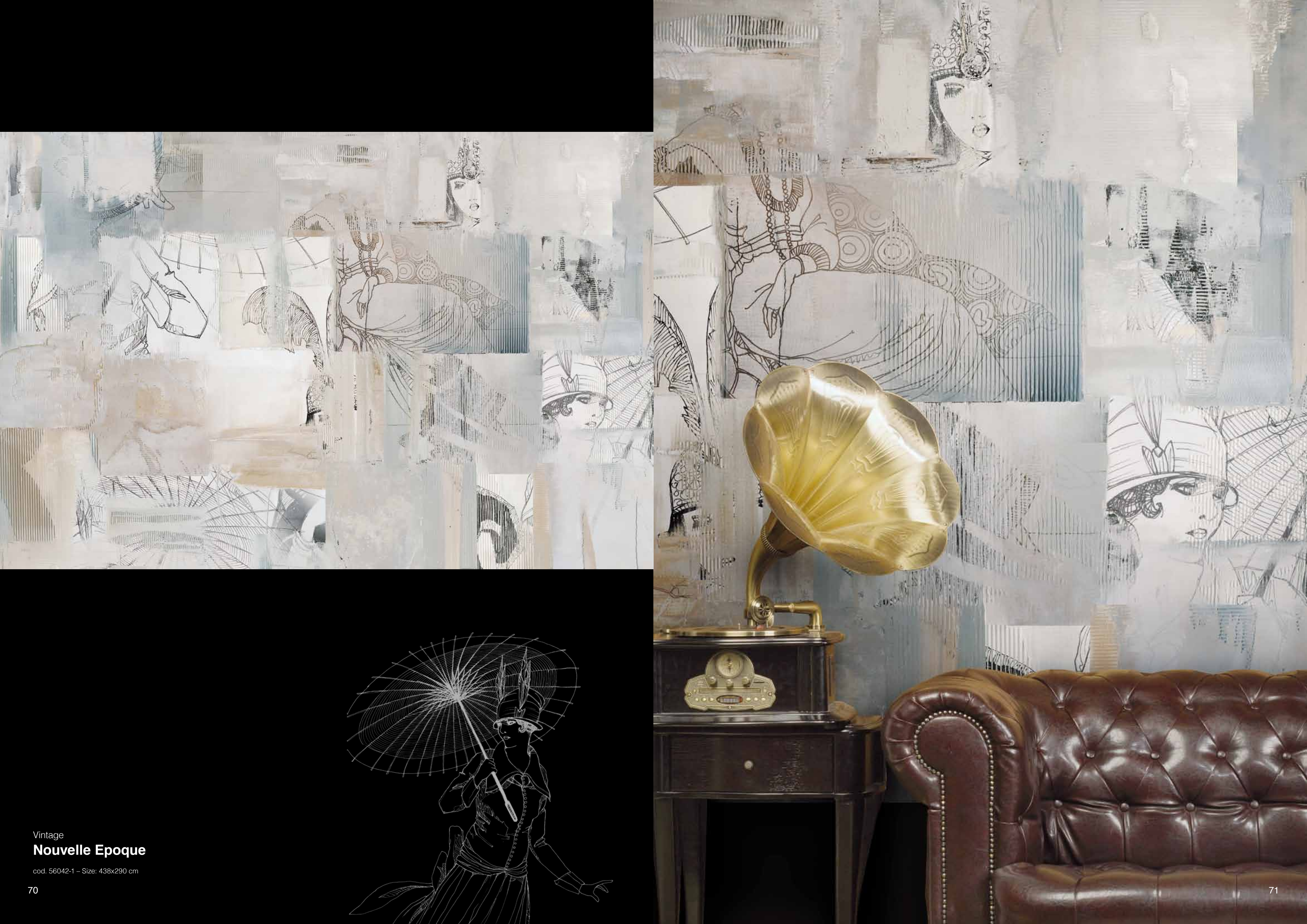
Vintage  
**Way Up**  
cod. 55985-1 – Size: 438x290 cm



cod. 54956-1 – Ivory

Vintage  
**Eclipse**  
cod. 54956-1/2 AB – Size: 365x290 cm





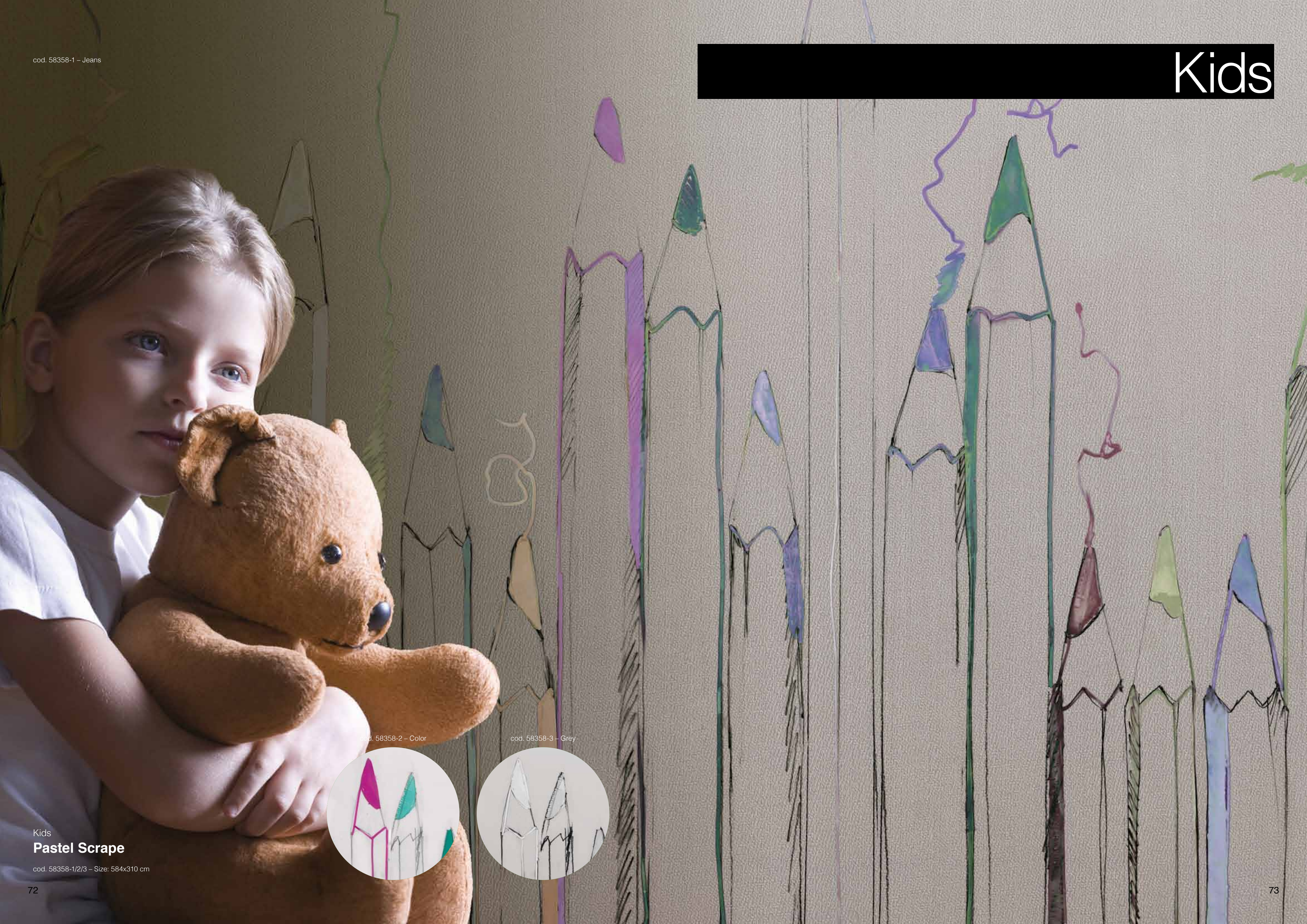
Vintage  
**Nouvelle Epoque**

cod. 56042-1 - Size: 438x290 cm



cod. 58358-1 – Jeans

Kids

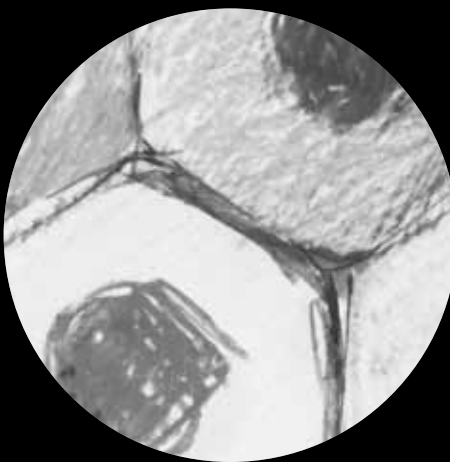
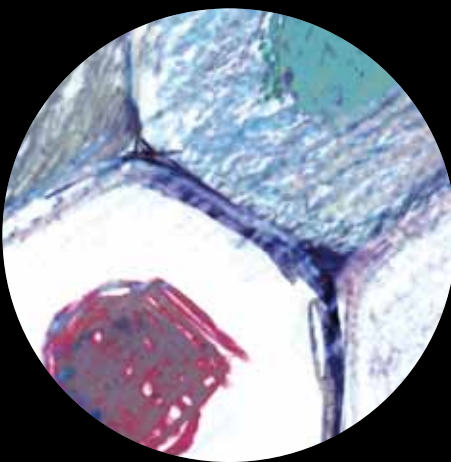


Kids  
**Pastel Scrape**

cod. 58358-1/2/3 – Size: 584x310 cm





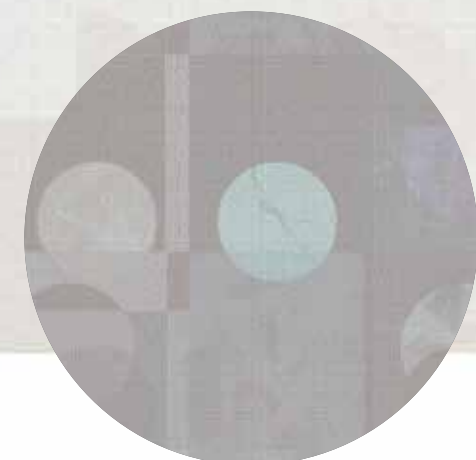


Kids  
**Pastel Bottom**  
 cod. 58359-1/2/3 – Size: 584x310 cm



cod. 58360-1 – Light

cod. 58360-2 – Dark



Kids  
**Minuetto**

cod. cod. 58360-1/2 – Size: 438x310 cm



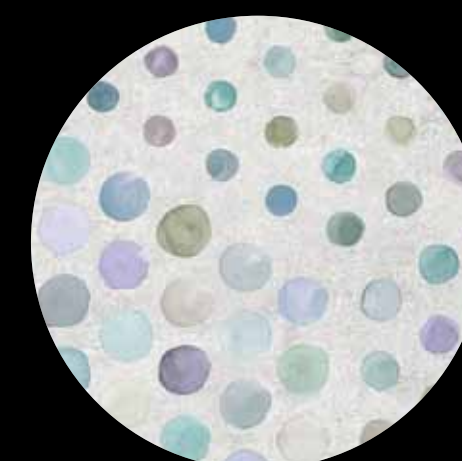
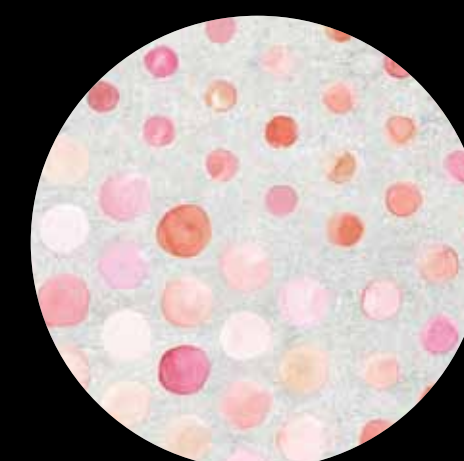
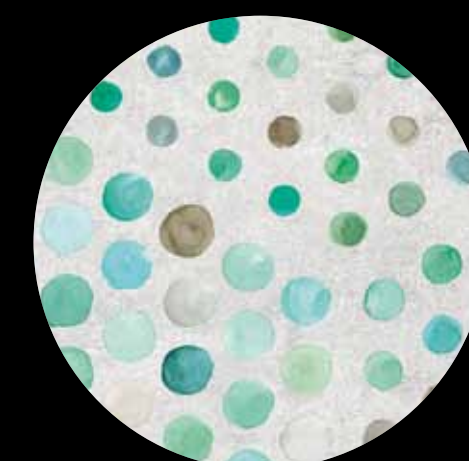
cod. 58604-1 – Fruit



cod. 58604-2 – Mint

cod. 58604-3 – Strawberry

cod. 58604-4 – Blackberry



Kids  
**Candies**

cod. 58604-1/2/3/4  
Size: 219x380 cm

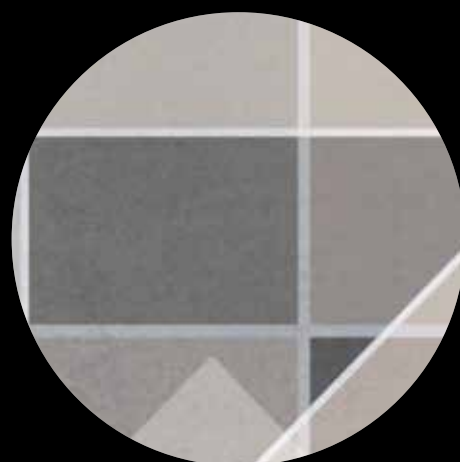
(seamless pattern)





cod. 59076-1 – Pastel

cod. 59076-2 – Grey





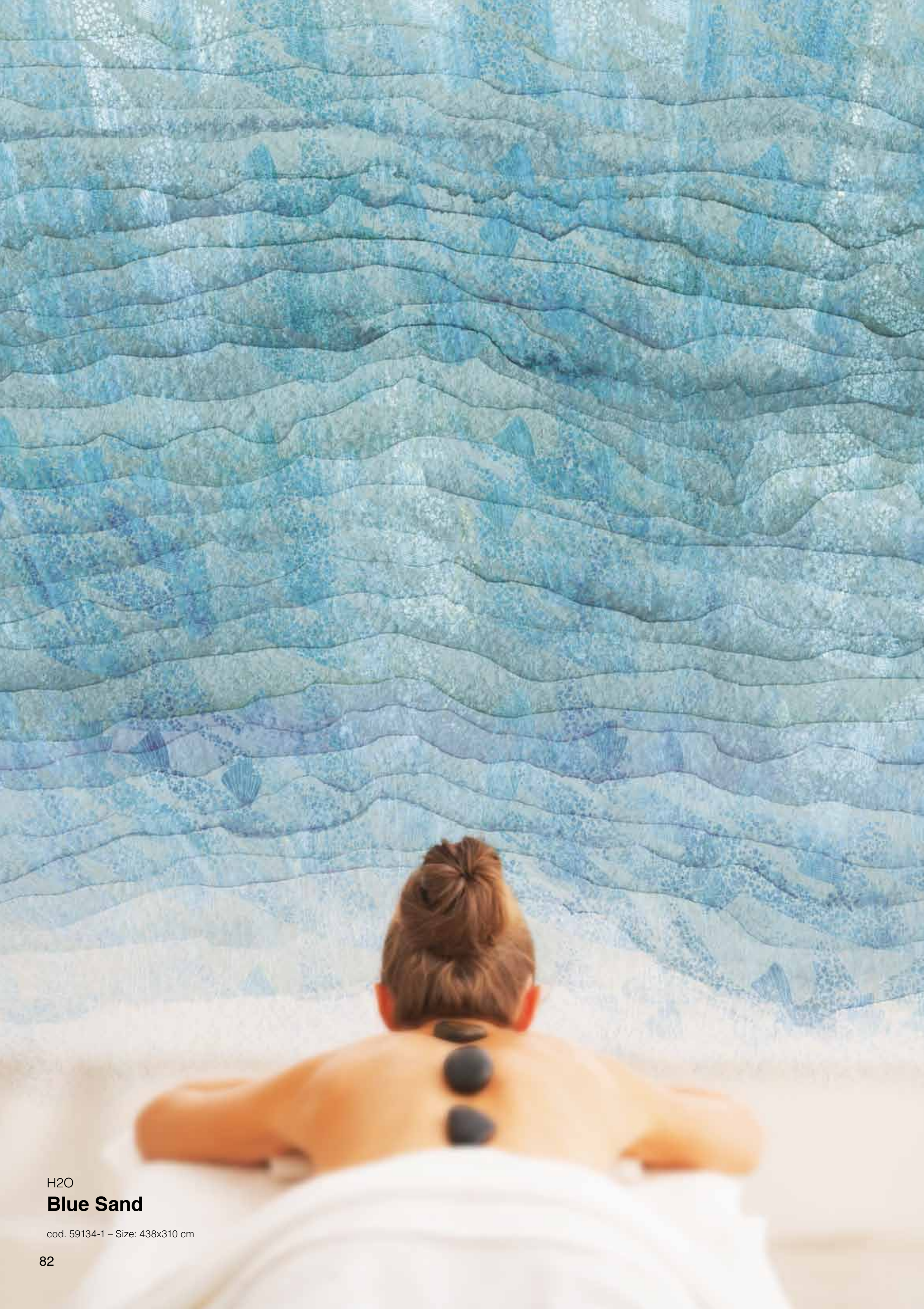


H2O

**Dover**

cod. 59077-1 – Size: 365x310 cm





H2O  
**Blue Sand**

cod. 59134-1 – Size: 438x310 cm



H2O  
**Blue Skin**

cod. 59064-1 – Size: 438x310 cm





H2O

**Grey Sea**

cod. 59135-1 - Size: 438x310 cm





H2O

**Miraggi**

cod. 55281-3 – Size: 520x290 cm



Caratteristiche tecniche

# Technical features



Tecnografica Italian Wallpaper collection is made up of six paper varieties:

# Natural (“stucco” and “canvas”), Seta, Precious, H2O and TNT

## Wallpaper Natural

### Wallpaper Natural properties

Water-based wallpaper, PVC-free and without chemical solvents, provided with all certifications required for application in private and public locations. The support is white, embossed and thick, with stucco or canvas effect. Image printing by using eco-friendly inks.

### Main product characteristics

- Textured surface.
- Water vapour permeability according to DIN 52615 Standard.
- Fire classification according to DIN EN 13501-1. (Class B)
- PVC-free, without solvents, no fibreglass.
- No addition of formaldehyde or heavy metal compounds.
- Dimensionally stable and covers all the cracks (Class A)
- Weight: 220g/m² – 6.49oz/square yard
- **Width: 73 cm (28.7")**

### Certifications



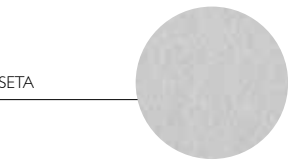
## Wallpaper Seta

### Wallpaper Seta qualities

It is a silky and smooth kind of wallpaper. The surface has a polyester base with slightly metalized colors. The Wallpaper Seta fits perfectly those walls that need an elegant touch without giving up to color. Like its elder sister "Precious" it is optimal also for unconventional purposes such as coverings for doors and closet openings. For the production of these Wallpapers Tecnografica uses only eco-friendly inks.

### Main product characteristics

- Metalized surface
- 100% polyester
- Fire protection class: M1
- Thickness: 0.30 mm (0.01")
- Weight: 250g/m² – 7.37oz/square yard
- **Width: 73 cm (28.7")**



La collezione Tecnografica Italian Wallpaper è composta sei tipologie di carte:

# Natural (“stucco” e “canvas”), Seta, Precious, H2O e TNT

## Wallpaper Natural

### Caratteristiche della Wallpaper Natural

È una carta da parati a base acqua esente da PVC e da solventi chimici dotata di tutte le certificazioni richieste per l'applicazione in ambienti pubblici e privati. Il supporto è bianco, goffrato e a spessore, con effetto stucco o canvas. Le immagini vengono stampate mediante l'uso di inchiostri ecologici.

### Caratteristiche tecniche

- Superficie strutturata.
- Permeabilità al vapore acqueo conforme alla norma DIN 52615.
- Classe antincendio secondo DIN EN 13501-1 (Classe B).
- PVC-free e senza solventi, fibra di vetro libera.
- Nessuna aggiunta di composti di metalli pesanti o formaldeide
- Dimensionalmente stabile e si estende oltre le crepe (Classe A)
- Peso: 220g/m² – 6.49oz/square yard
- **Larghezza 73 cm (28.7")**

### Certificazioni



### Pregi della Wallpaper Natural

- 100% tessuto non tessuto, esente da PVC e colle viniliche.
- Le texture sono impresse a rilievo, su speciale cellulosa e fibre tessili legate fra loro da agenti polimerici, soluzione che aumenta di gran lunga la durata e la resistenza della superficie della carta da parati.
- prodotto ecologico e in buona parte biodegradabile (no fibre di vetro, non addizionato con metalli pesanti o formaldeide ecc.).
- certificato contro allergie.
- traspirante: il test su muffe e batteri ha dato ottimi risultati.
- rimovibile a secco: si stacca facilmente e non rovina l'intonaco.
- antigraffio, anti strappo e idrorepellente.
- ottimo anche sulle crepe.
- resistente ai raggi UV.
- finitura opaca.
- qualità fotografica, colori estremamente luminosi e brillanti.
- lavabile con acqua e prodotti a base di sapone neutro.
- traspirante, applicabile anche in ambienti umidi (stanze da bagno).

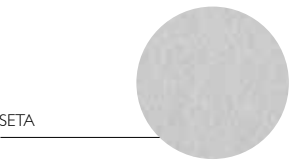
## Wallpaper Seta

### Pregi della Wallpaper Seta

È un tipo di wallpaper dall'aspetto setoso e liscio. La superficie ha una base in poliestere dal colore leggermente metallizzato. La Wallpaper Seta è adatta a tutte quelle pareti che necessitano di un tocco di eleganza senza rinunciare al colore. Come la sua "sorella maggiore" Precious, si presta ottimamente anche ad usi meno convenzionali come il rivestimento di porte o ante di mobili. Anche per la produzione di queste carte da parati Tecnografica utilizza inchiostri completamente green.

### Principali caratteristiche

- Superficie metallizzata.
- 100% Poliestere
- Classe antincendio: M1.
- Spessore: 0,30 mm
- Peso: 250g/m² – 7.37oz/square yard
- **Larghezza 73 cm (28.7")**



## Wallpaper Precious

### Wallpaper Precious properties

This paper differs from the Wallpaper Natural and Seta. The support is PVC-based and the surface appears naturally as a course paper and metallic coloured. This wallpaper is ideal for graphics with cold or very bright colours, rendering the walls unique and precious. The Wallpaper Precious is particularly suited to applications in public locations such as restaurants and hotels. It is also suitable for a more fanciful use such as doors or furniture doors coating. These wallpapers are produced by using fully eco-friendly inks too.

### Main product characteristics

- Metalized surface
- Vinyl support
- Fire protection class according to (EU Class Flame) EN 15102 (Class B)
- Thickness: 0,0762 cm (0.030")
- Weight: 620g/linear m – 20oz/linear yard
- **Width: 65 cm (25.6")**



## Wallpaper H2O

### Wallpaper H2O properties

Tecnografica's H2O Wallpaper is a special wallpaper made of fiberglass enabling the decoration of the most humid environments including the bathroom and the internal part of the showers. The exclusive SD technology used for the graphic realization and the high resolution of the digital printing perform a wide chromatic range of color with stunning decorative effects. Thanks to a particular surface protection this absolutely innovative product can be used also for flooring decorative purposes on low-traffic areas.

### Main product characteristics

- Fiberglass texture C/E coated with starch and synthetic substance mixture.
- Waterproof (after treatment).
- Fire protection class according to (EU Class Flame) EN 15102 (Class B).
- Weight: 200g/m² ±15% – 6.49oz/square yard
- **Width: 90 cm (35.4")**



## Wallpaper TNT

### Wallpaper TNT properties

The TNT wallpaper by Tecnografica is a technical wallpaper, that allows the reproduction of bright colors and very fine detailed texture design, also thanks SD technology used for the graphic realization and the high resolution of the digital printing.

### Main product characteristics

- PVC coated wallpaper
- Support: 28% TNT - 72% PVC
- Fire protection class according to (EU Class Flame) EN 15102 (Class B).
- Thickness: 0.50 mm (0.02")
- Weight: 320g/m²
- **Width: 70 cm (27.6")**



## Wallpaper Precious

### Caratteristiche della Wallpaper Precious

È un tipo di carta differente rispetto alla Wallpaper Natural e Seta. Il supporto è a base di vinile e la superficie si presenta al naturale come una carta ruvida e dal colore metallizzato. Questo tipo di Wallpaper è ideale per grafiche con colori freddi o molto accesi, rendendo le pareti dove viene applicata uniche e preziose. La Wallpaper precious è particolarmente adatta per applicazioni in ambienti pubblici come ristoranti e hotel. Si presta anche ad usi più fantasiosi come il rivestimento di porte o ante di mobili. Anche per la produzione di queste carte da parati vengono utilizzati inchiostri completamente ecologici.

### Principali caratteristiche

- Superficie metallizzata.
- Supporto a base di vinile
- Classe antincendio: secondo DIN EN 15102-2012 (Classe B)
- Spessore: 0,030 pollici
- Peso: 620g/metro lineare – 20oz/lineare yard
- **Larghezza: 65 cm (25.6")**



## Wallpaper H2O

### Caratteristiche della Wallpaper H2O

La Wallpaper H2O di Tecnografica è una speciale carta da parati in fibra di vetro che permette la decorazione dei bagni, dell'interno doccia e di tutti gli ambienti con alto tasso di umidità. L'esclusiva tecnologia SD utilizzata per l'elaborazione grafica e la stampa ad alta definizione permettono un'altissima resa cromatica e un effetto decorativo di grande impatto. Questo prodotto assolutamente innovativo può essere utilizzato anche per la decorazione di pavimenti a basso calpestio grazie ad una protezione superficiale studiata a questo scopo.

### Caratteristiche tecniche

- Tessuto in fibra di vetro C/E apprettato con una miscela di amido e sostanze sintetiche.
- Impermeabile (dopo trattamento specifico).
- Classe antincendio: secondo DIN EN 15102-2012 (Classe B).
- Peso: 200g/m² ±15% – 6.49oz/square yard
- **Larghezza: 90 cm (35.4")**



## Wallpaper TNT

### Caatteristiche della Wallpaper TNT

La Wallpaper TNT di Tecnografica è una carta da parati tecnica, che consente la riproduzione di colori brillanti e dettagli finissimi, grazie anche alla tecnologia SD utilizzata per l'elaborazione grafica e la stampa.

### Caratteristiche tecniche

- Carta da parati vinilica
- Supporto: 28% TNT - 72% PVC
- Classe antincendio: secondo DIN EN 15102-2012 (Classe B).
- Spessore: 0.50 mm (0.02")
- Peso: 320g/m²
- **Larghezza: 70 cm (27.6")**



Note: The data reported in this catalogue can be changed in every moment without any notice. If you need more information contact Tecnografica S.p.A.

Note: I dati riportati in questo catalogo possono subire variazioni in qualsiasi momento senza alcun preavviso. Per ulteriori informazioni tecniche fare specifica richiesta a Tecnografica S.p.A.



# Wallpaper H2O

## La carta da parati idrorepellente

# The waterproof wallpaper

La Wallpaper H2O di Tecnografica è una speciale carta da parati in fibra di vetro che permette la decorazione dei bagni, dell'interno doccia e di tutti gli ambienti con alto tasso di umidità. L'esclusiva tecnologia SD utilizzata per l'elaborazione grafica e la stampa ad alta definizione permettono un'altissima resa cromatica e un effetto decorativo di grande impatto.

Stampata con inchiostri a base acqua e assolutamente privi di solventi su un supporto realizzato con un intreccio di vetrose, la Wallpaper H2O è, di fatto, una carta da parati assolutamente ecologica.

Il montaggio deve essere realizzato da professionisti, con l'uso di prodotti specifici che ne permettono la perfetta resistenza all'acqua. La continuità di posa dei rotoli è semplificata, grazie ad una tecnologia di taglio di nuova concezione.

Questo prodotto assolutamente innovativo può essere utilizzato anche per la decorazione di pavimenti a basso calpestio grazie ad una protezione superficiale studiata a questo scopo.

Tecnografica Wallpaper H2O è completa di ogni certificazione e può essere prodotta in rotoli standard – 90 cm di larghezza – o in formati speciali, in base alle richieste dei clienti.

Tecnografica propone, su richiesta, un servizio di personalizzazione della grafica da stampare sulla carta da parati, che va oltre all'offerta dei soggetti a catalogo.

Tecnografica's H2O Wallpaper is a special wallpaper made of fiberglass enabling the decoration of the most humid environments including the bathroom and the internal part of the showers. The exclusive SD technology used for the graphic realization and the high resolution of the digital printing perform a wide chromatic range with stunning decorative effects.

H2O Wallpaper, really is completely eco-friendly. In fact its water inks are solvent-free and are realized upon a twisted - vitreous support. The application of the wallpaper modules is simplified thanks to a new wallpaper cutting technology that leaves no mismatching images.

Thanks to a particular surface protection this absolutely innovative product can be used also for flooring decorative purposes on low-traffic areas.

Tecnografica H2O Wallpaper has all the certifications and it can be produced in standard modules – 90 cm width – or in special modules if required by the client. Tecnografica offers, upon request, a customizable service of the graphic to be printed on the wallpaper even if it is not present in the catalogue.

## H2O

### Laying instructions and products.

**Products:**  
Cementitious primer for damp substrates (if necessary): Mapei Triblock P  
Primer: Tecnografica Primer H2O (A+B)  
Glue: Tecnografica Glue H2O  
Waterproof protection: Tecnografica Protective H2O (A+B)

**Background preparation**  
The Area where the H2O Wallpaper will be layed must be uniform, smooth and waterproof.

- Spread the Cementitious primer Mapei Triblok P (if necessary) in case of damp substrates or tiled walls.

- Mix the primer Tecnografica Primer H2O (A+B) relation 100:65 (A:B). Spread the primer to isolate the background. Wait 2 hours, until it is dry.  
Check the material and decide which module to lay first.

**Operational phase**

- Spread the glue upon the entire area to be covered and upon the wallpaper rolls (Tecnografica Glue H2O).
- Place and pull up alongside the overcoming modules and line the graphic. Remove the outside abundance with a cutter.  
Clean the whole area
- Mix the final protection product Tecnografica Protective H2O (A+B) relation 100:20 (A:B).
- Spread uniformly: for wall covering the maximum is two coats spacing out 30 minutes. As for low-traffic areas the maximum is 3 coats spacing out 30.

## H2O - indicazioni di posa e prodotti consigliati.

**Prodotti**  
Rasante per fondi sconnessi (se necessario): Mapei Triblock P  
Primer: Tecnografica Primer H2O (A+B)  
Collante: Tecnografica Glue H2O  
Protettivo impermeabilizzante: Tecnografica Protective H2O (A+B)

**Preparazione del sottofondo**  
La superficie della parete dove verrà posata la Wallpaper H2O dovrà essere, uniforme, liscia e impermeabilizzata.

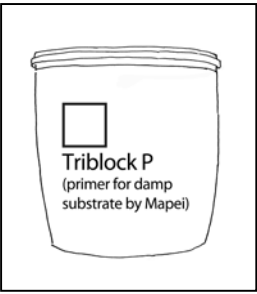
- Stendere il rasante Mapei Triblock P (se necessario) in caso di fondo sconnesso o superficie piastrellata.

- Preparare il primer Tecnografica Primer H2O (A+B) in rapporto 100:65 (A:B).  
Stendere il primer per isolare il sottofondo. Attendere il tempo di asciugatura (2 h).  
Verificare il materiale e decidere quale telo posare per primo.

**Fase operativa**

- Stendere su tutta la superficie da rivestire e sulla carta da parati il collante (Tecnografica Glue H2O).
- Posizionare ed affiancare i teli senza sormonto, allineando perfettamente la grafica. Rimuovere l'abbondanza perimetrale del prodotto con l'utilizzo di un cutter. Pulire tutta la superficie posata.
- Miscelare il protettivo finale Tecnografica Protective H2O (A+B) in rapporto 100:20 (A:B).
- Stendere uniformemente: a rivestimento massimo 2 mani, intervallo di 30 minuti (a pavimento, a basso calpestio, massimo 3 mani, intervallo di 30 minuti).

Cementitious primer for damp substrates (if necessary):  
Mapei Triblock P



Primer:  
Tecnografica Primer H2O



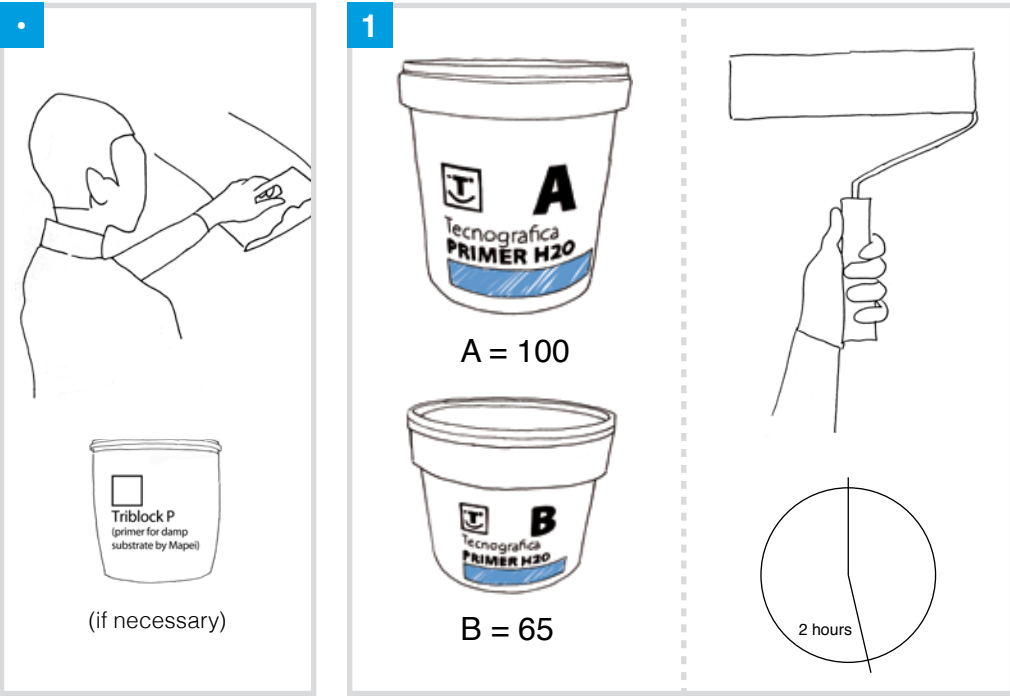
Glue:  
Tecnografica Glue H2O



Waterproof Protection:  
Tecnografica Protective H2O



Background preparation



Operational phase



Tecnografica SpA reserves all the rights to change the products, the laying instructions on the basis of future researches in case of new laying technologies.  
Tecnografica SpA si riserva di cambiare materiali, finiture ed indicazioni di montaggio in base alla ricerca e all'innovazione che porterà avanti in futuro sulla tecnologia di posa.



Istruzioni di posa

# Laying instructions

Per il montaggio a parete della vostra carta da parati è consigliabile affidarsi a un professionista. Tuttavia, se avete una buona manualità, è possibile procedere al fai da te. Ecco di seguito i suggerimenti per un lavoro a regola d'arte in 6 passaggi:

**1.Preparazione della parete.**

La prima operazione da fare, una volta che avete scelto la parete dove collocare la vostra carta da parati, è ottenere una superficie completamente liscia e senza rugosità o difetti, in modo che la carta da parati vi aderisca in modo perfetto. Potete procedere con questa operazione raschiando la parete fino a che non sia pronta.

## 2.Preparazione della colla.

Acquistate nel vostro negozio di fiducia la colla gel adatta per la carta da parati. Procedete a versare la colla in un secchio, nella quantità di 200 g per metro quadro, e mescolate con una frusta (una di quelle adattabili al trapano) fino a che non spariscono eventuali grumi.

**3. Applicazione della prima mano di colla.**

Procedete poi a stendere in parete una mano la colla tramite un rullo. Lasciate asciugare per circa 20/30 minuti.

4. Applicazione della colla sul retro della carta.

Applicare sul retro del supporto uno strato di colla e ripiegare delicatamente il supporto su se stesso, senza applicare pressione. Dopo aver compiuto questa operazione sui primi 2/3 rotoli passate al punto 5. Nel corso dell'applicazione della stesura dei primi rotoli di cui al punto 5 ripetere l'operazione di stesura della colla anche sui rotoli successivi.

**5.Stesura della carta.**

Per prima cosa fate il piombo sulla parete, in modo da iniziare a posare correttamente la carta (ideale uno strumento laser che indichi perfettamente la linea con la quale iniziare). Poi, con davanti le indicazioni di posa del progetto, identificate il rotolo numero 2 e, calcolando che ogni rotolo ha una larghezza di 73 cm, posizionatelo come da figura, avendo cura di lasciare un margine di carta da rifilare successivamente nel rullo che andrà montato a sinistra, così da compensare difetti di perpendicolarità della parete. Procedete nello stesso modo con tutti gli altri rotoli, continuando a seguire le indicazioni di posa del progetto. Una volta terminata l'operazione rifilate con un cutter le eccedenze di carta da parati lungo tutto il perimetro della parete.

**6.** Applicazione di un eventuale protettivo finale. Dopo

circa 8 ore dalla applicazione della carta da parati, applicate uno strato di protettivo. Usate un pennello grande e realizzate una stesura uniforme su tutta la parete. Lasciare asciugare per circa 4 ore, quindi applicate una seconda mano di protettivo.

The wallpaper shall be applied by an experienced installer.

However, if you have a good manual ability, you can do-it-yourself.

Here below please find some advices for a well done job in 6 steps:

### 1. How to prep your walls prior to the application of wallpaper

After choosing the wall where to apply the wallpaper, firstly you have to get a completely smooth surface, without roughness or defects, thus allowing the wallpaper to adhere to it perfectly. Just scrape off the wall until it is ready for the application.

## 2. How to prepare the adhesive

Purchase the most suitable adhesive gel for the wallpaper by your trusted shop. Pour the adhesive into a container (200 g each square metre) and stir by using a whisk (suitable for drill) until the mixture is lump free.

### 3. Application of an adhesive undercoat

Apply a coat of adhesive by mean of a roller. Let it dry for approx. 20/30 minutes.

**4.** Application of the glue on the back of the paper. Apply on the back of the support a glue layer

and slightly fold it without making any pressure.

After making this operation on the first 2/3 rolls, move to point no. 5.

During the application of the layer of the first rolls as stated in point no. 5, repeat the operation of the glue application also on the next rolls.

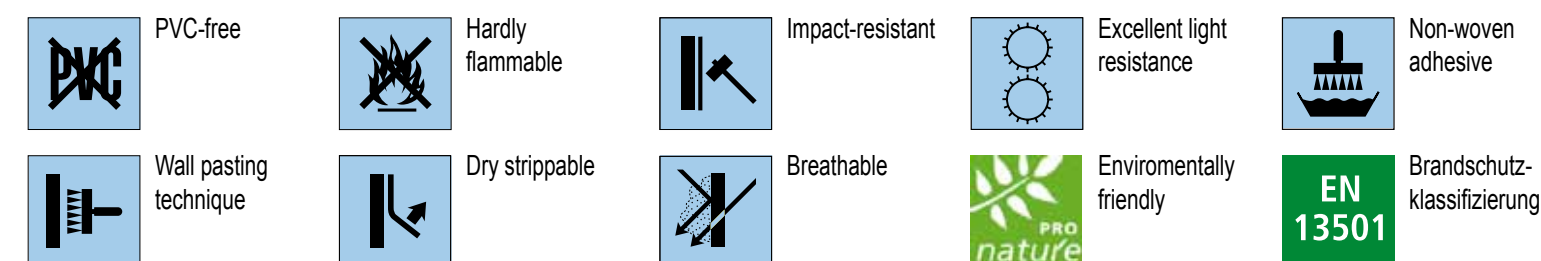
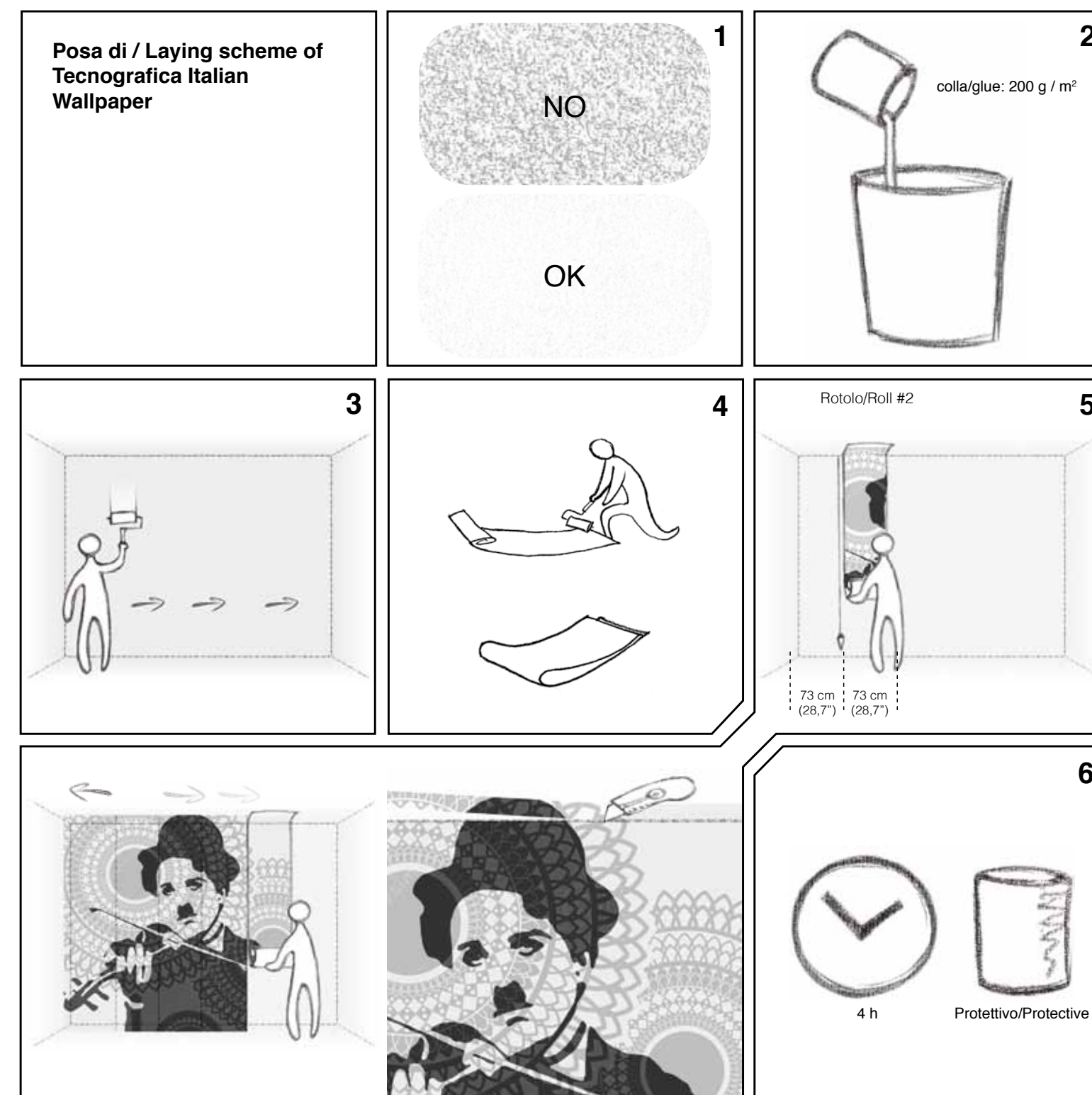
## 5. Application of the wallpaper

First of all put it straight down on the wall thus allowing the paper to lay correctly (it is recommended to use a laser instrument pointing out the line from where to start). Then, by following the instructions for laying, identify the second roll of wallpaper and place it as indicated in the picture, taking into account that each roll is 73 cm (28,7") width. Let a paper margin on the roller being installed on the left, in order to compensate any perpendicularity defects on the wall. Proceed in the same way for all rolls composing the design and follow the instructions for laying.

Once concluded the operation, trim with a cutter the surplus of the wall paper along the outer limit of the wall.

**6. Application of a protective top coat.**

After approx. 8 hours from the application of adhesive gel, apply a protective top coat. Use a large brush and spread it evenly on the entire wall. Let it dry for approx. 4 hours, then apply a protective coat again.





Istruzioni di posa

Laying instructions

Quanta Wallpaper serve per rivestire la mia parete?  
Piccola guida pratica.

1. Armatevi di metro e block-notes e prendete le misure della parete a rivestire.
2. Larghezza della parete  
Misurate la larghezza della parete e dividete per la larghezza standard dei nostri rotoli:  
– 73 cm (28.7") nel caso del supporto Natural e Seta;  
– 65 cm (25.6") nel caso del Precious;  
– 90 cm (35.4") nel caso dell'H2O;  
– 70 cm (27.6") nel caso del TNT.  
Arrotondate per eccesso e saprete quanti rotoli vi serviranno.
3. Altezza della parete  
Misurate l'altezza della parete ed aggiungete 10 cm [5 cm (2") sopra e 5 cm (2") sotto], che serviranno a compensare eventuali "fuori squadra". Tecnografica Italian Wallpaper vi fornirà i rotoli all'altezza specificata.

Nota: i moduli di Tecnografica Italian Wallpaper hanno un'altezza standard di 300 cm (118,1"), sufficiente a rivestire, in altezza, la maggior parte delle normali pareti di casa.  
In caso di pareti dalle misure molto al di fuori degli standard vi invitiamo a contattare Tecnografica Italian Wallpaper per avere una consulenza tecnica.

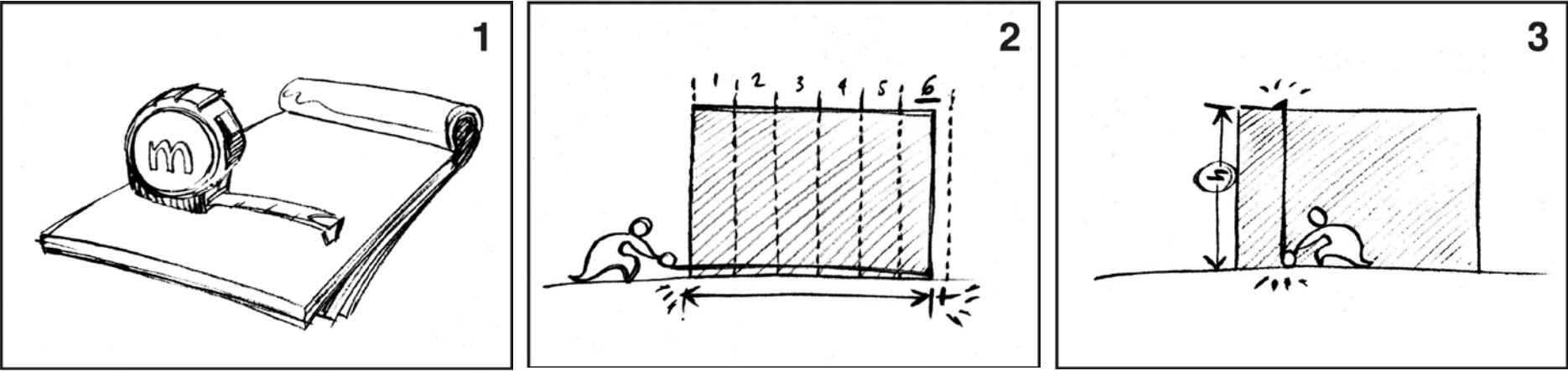
How much wallpaper do I need to cover my wall?  
Practical Guide:

1. Take a yardstick and a block notes taking all the measures of the wall you want to cover.
2. Wall width  
Measure the width of the wall and divide it by the standard width of our rolls:  
– 73 cm (28.7") for the Natural and Seta support;  
– 65 cm (25.6") for the Precious support;  
– 90 cm (35.4") for the H2O support;  
– 70 cm (27.6") for the TNT support.  
Round upwards in order to know how many rolls you will need
3. Height of the wall  
Measure the wall height. The delivered wallpaper will already have a 5 cm (2") leeway on the upper side and 5 cm (2") on the lower side, in case the wall is out of square.

Note: The Tecnografica Italian Wallpaper forms have a standard height of 300 cm (118,1"), enough to cover the most part of the home's wall. If the wall measures do not correspond with the standards do not hesitate to contact Tecnografica Italian Wallpaper for a technical advice.

Suggerimenti di posa

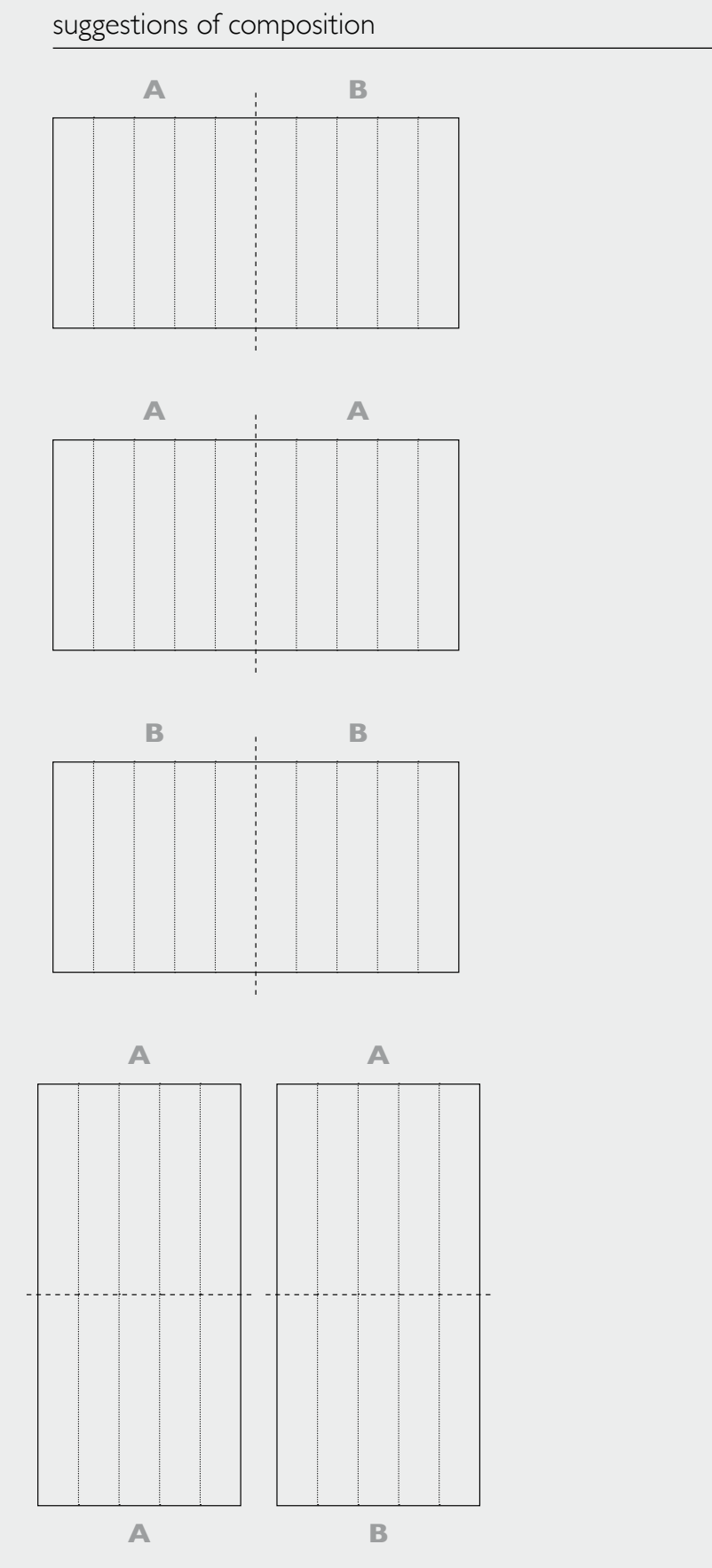
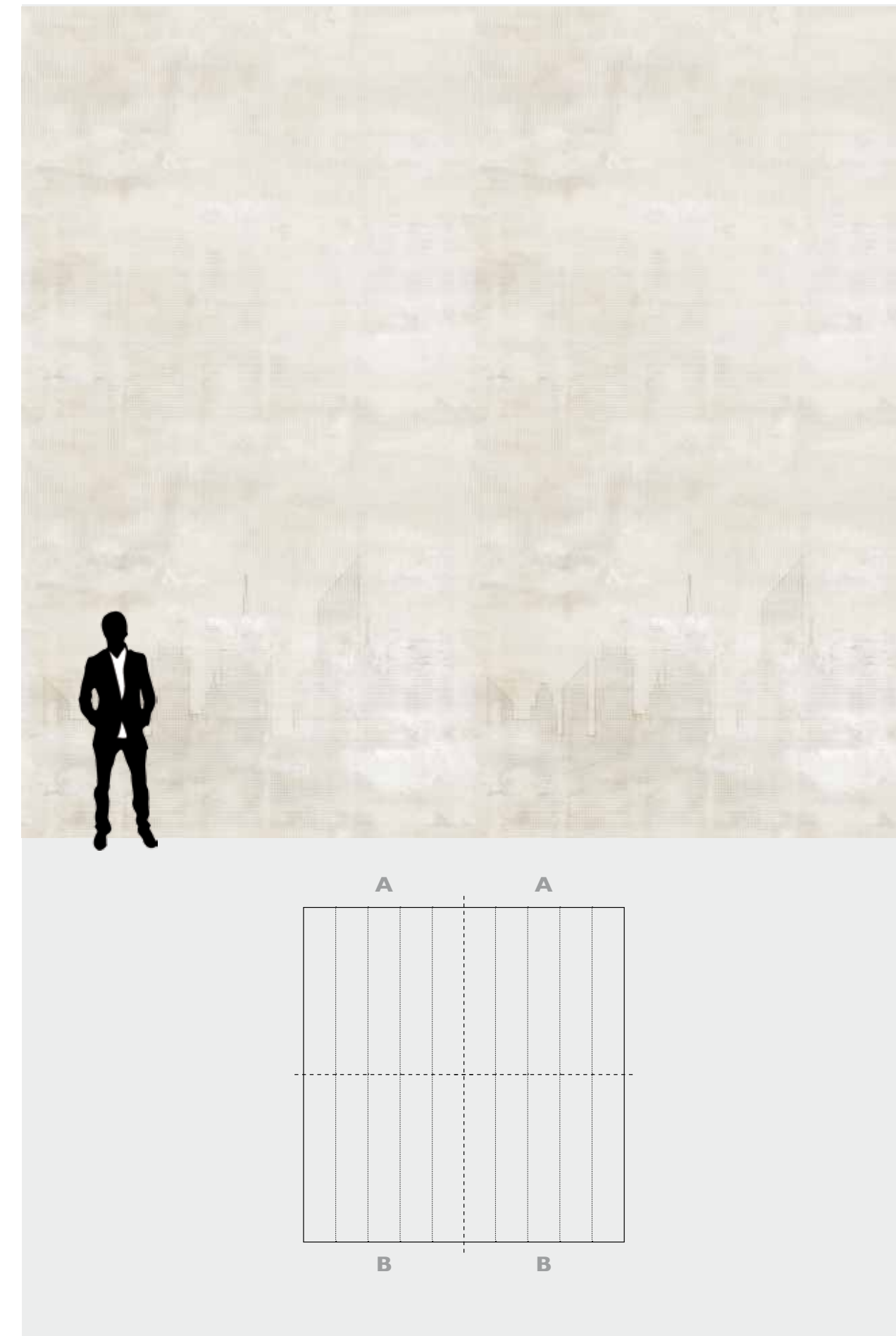
Suggestions of composition





Suggestions of composition: wallpaper composed of A+B sets

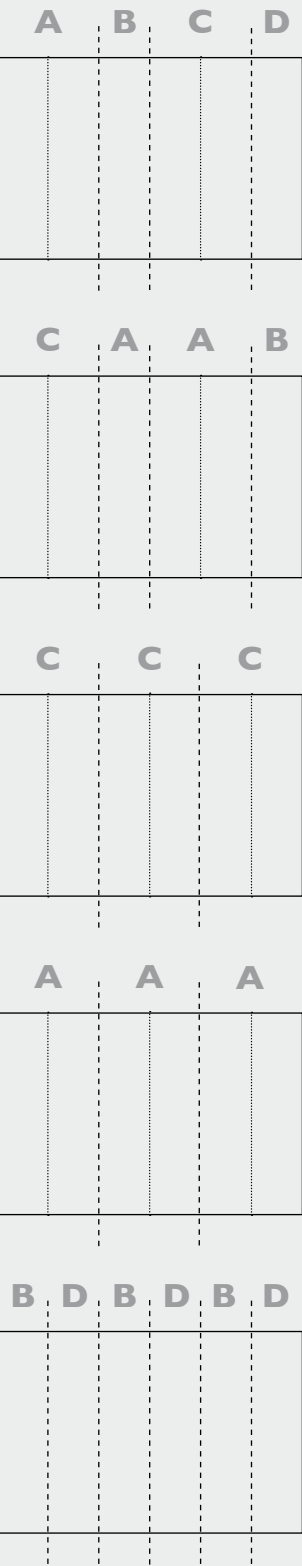
Suggestions of composition: wallpaper composed of A+B sets



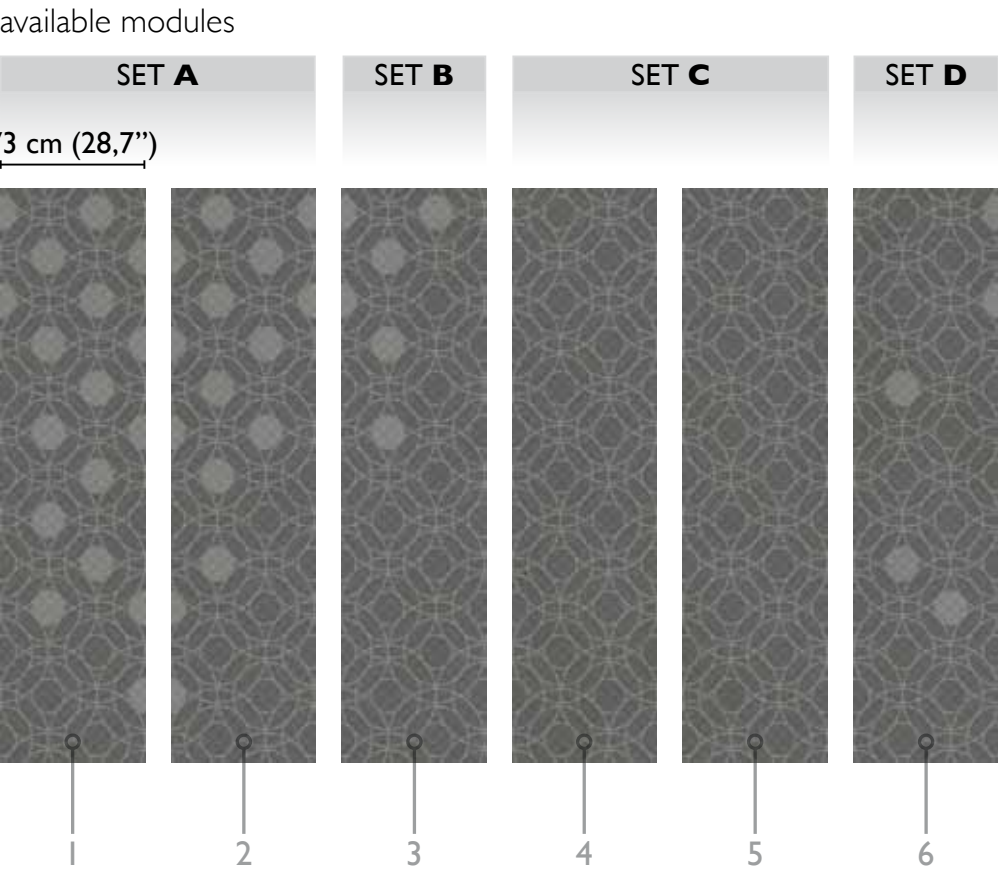
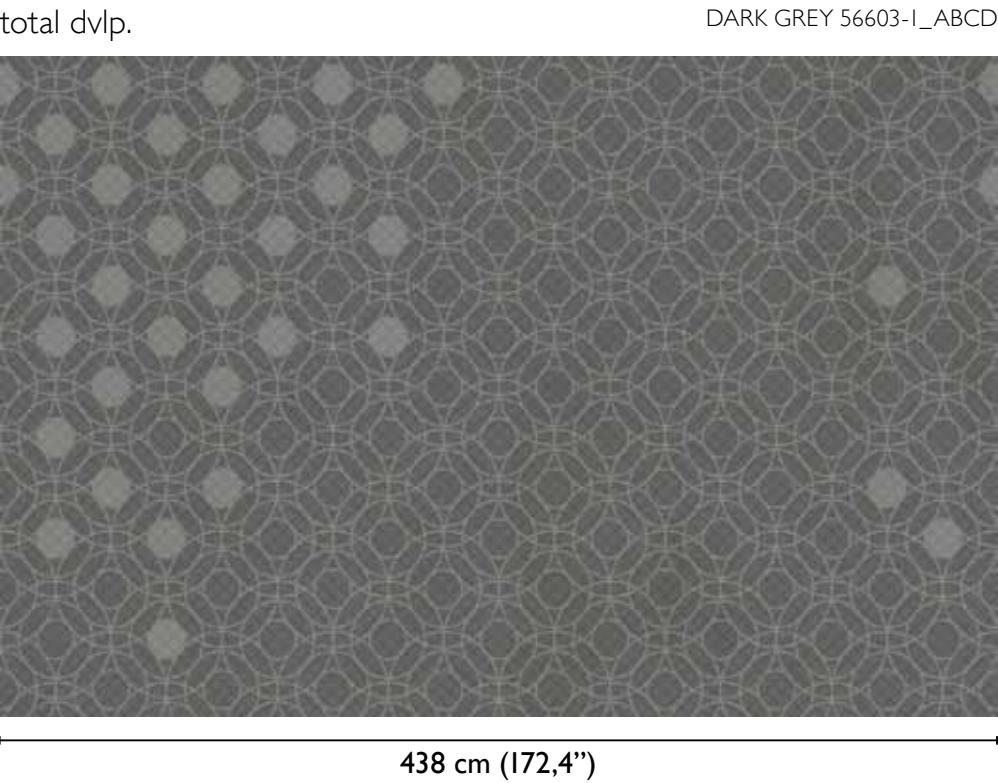


Suggerimenti di posa: wallpaper composte da Set A+B+C+D  
Suggestions of composition: wallpaper composed of A+B+C+D sets

suggestions of composition

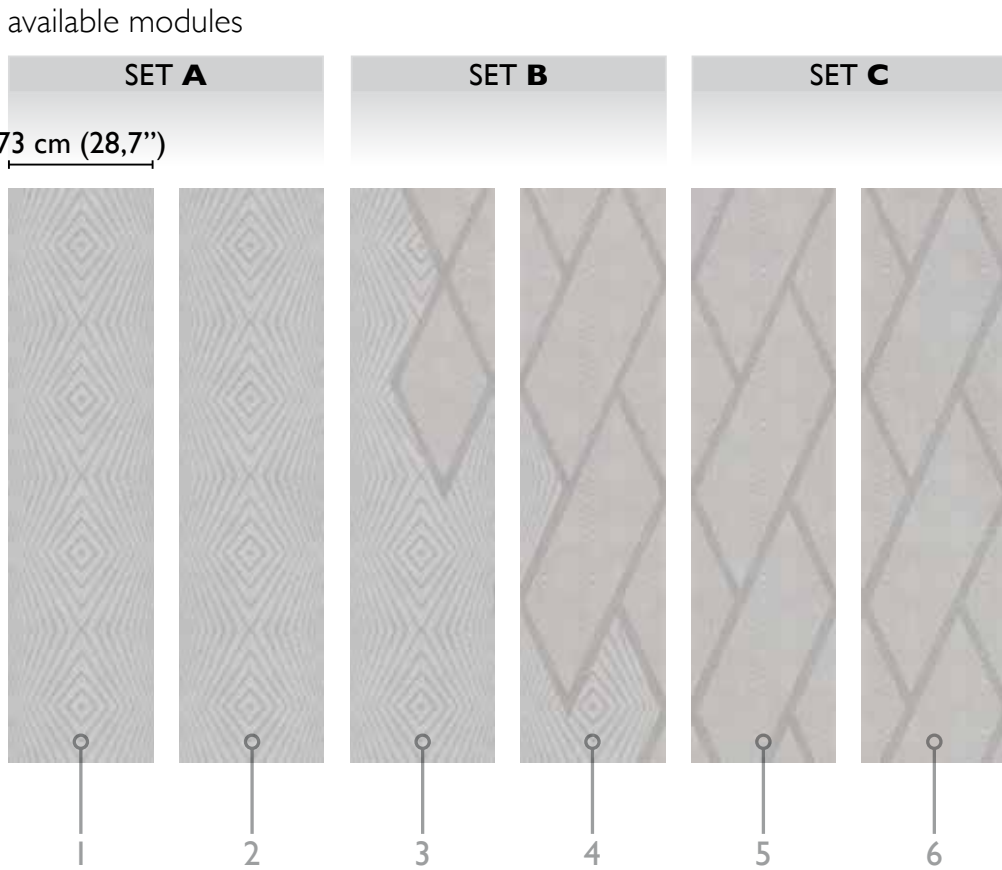


Denim modules

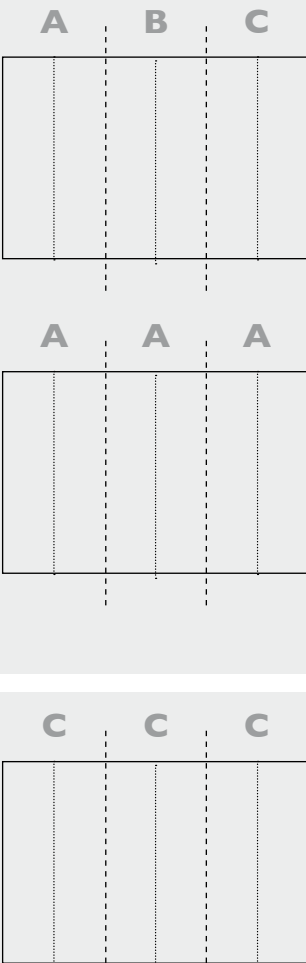


Suggerimenti di posa: wallpaper composte da Set A+B+C  
Suggestions of composition: wallpaper composed of A+B+C sets

Grigio Argento modules



suggestions of composition





indice

index

Being Tecnografica ..... page 3

Green is nice ..... page 5

Collezioni d’Arte

*The Sisters*

Millenium ..... page 9

Balena ..... page 10

Medusa ..... page 11

Koi ..... page 13

Bear ..... page 14

Hérons ..... page 14

Horse ..... page 15

New Classika ..... page 17

Ronin reloaded ..... page 18

Legolas ..... page 19

Epika ..... page 19

*Giorgia Beltrami*

Ritratti ..... page 21

Pensiero Naturale ..... page 22

Un lungo viaggio ..... page 23

Waves ..... page 25

*Marco Fontana*

Superstar ..... page 27

City of Love ..... page 29

Crespo ..... page 31

Ri-Tratto ..... page 33

Le Superfici

Berlin ..... page 35

Under Construction ..... page 36

Ocean ..... page 37

Winston ..... page 39

“O” ..... page 41

Barcode ..... page 42

Painted Wood ..... page 43

Ercole ..... page 45

Ricordi ..... page 47

I Decorativi

Parker ..... page 49

Birdflower ..... page 51

Domus ..... page 53

Forest ..... page 54

Blu Mediterraneo ..... page 55

Rami Acquerellati ..... page 57

Tex ..... page 58

Macramé ..... page 59

Fanciulla ..... page 60

Vintage ..... page 61

Grigio Argento ..... page 62

Denim ..... page 63

Vintage

Esagona ..... page 65

Fifties, Sixties and Seventies ..... page 67

Way Up ..... page 68

Eclipse ..... page 69

Nouvelle Epoque ..... page 71

Kids

Pastel Scrape ..... page 73

Pastel Bottom ..... page 75

Minuetto ..... page 76

Candies ..... page 77

H2O

Miami ..... page 79

Dover ..... page 81

Blue Sand ..... page 82

Blue Skin ..... page 83

Grey Sea ..... page 85

Miraggi ..... page 86

Technical features and tips..... p. 87 / 99

This catalogue is a preview of some of our latest series of wallpapers.

The complete collection is constantly updated, you can find it on our website: [www.tecnografica.net](http://www.tecnografica.net)

*Questo catalogo è una raccolta di alcune delle nostre ultime serie di carte da parati.*

*La collezione completa, sempre aggiornata, la trovate sul nostro sito web: [www.tecnografica.net](http://www.tecnografica.net)*



Made in Italy

Notice: Colour samples printed on this catalogue may not be an exact product match. Tecnografica S.p.A. explicitly disclaims any liability resulting from product selections that rely solely on the colour samples provided herein.

Nota: I colori dei prodotti rappresentati in questo catalogo sono quanto più possibili vicini alla realtà, nei limiti consentiti dalla stampa.

Quindi sono da considerare puramente indicativi e non vincolanti.